

# Affiches, brochures, dépliants, vidéos, documents en ligne...



### Trois affiches

Accident avec exposition au sang (AES). Chaîne de tri des déchets ménagers.

Ce que vous devez savoir

Réf. INRS A 822.

Ce que vous devez faire

Réf. INRS A 823

Osez la micro-sieste !

Travail de nuit/travail posté

Réf. INRS A 821



## Les appareils de protection respiratoire. Choix et utilisation

Ce guide s'adresse à toute personne qui, en situation de travail, doit procéder au choix d'un appareil de protection respiratoire. Après un rappel des spécifications normatives et des exigences réglementaires en matière de conception, de marquage et d'utilisation des appareils de protection respiratoire, ce guide propose une description détaillée des différents types de matériels puis une méthode d'aide au choix de l'appareil le plus adapté à une situation de travail donnée. Il fournit également des critères d'utilisation, de stockage et d'entretien de chaque type d'équipement.

Réf. INRS ED 6106, 4<sup>e</sup> édition, 64 p.



## Appareils de protection respiratoire et risques biologiques

### Fiche pratique de sécurité

Dans certains secteurs d'activité (soins, laboratoires, biotechnologies, élevage, abattoirs, assainissement...), les personnels peuvent être exposés à des agents biologiques transmissibles par voie respiratoire. Cette fiche indique les critères de choix et les conditions d'utilisation des appareils de protection respiratoire (APR).

Réf. INRS ED 146, 4 p.



## Démarche d'enquête paritaire du CSE concernant les suicides ou les tentatives de suicide

Suite à la survenue d'un suicide ou d'une tentative de suicide d'un salarié, et au-delà de l'émotion qu'un tel acte va générer dans l'entreprise, le comité social et économique (CSE) peut agir dans le cadre de ses prérogatives réglementaires, en votant notamment la mise en place d'une délégation d'enquête paritaire interne. Celle-ci pourra ainsi réaliser une analyse approfondie, après s'être dotée de principes d'action bien définis et partagés par les représentants de la direction et des salariés.

Cette analyse (fondée sur une recherche documentaire et la réalisation d'entretiens) a pour finalité de faire émerger les éventuels facteurs d'origine professionnelle qui ont pu participer à la genèse de l'acte suicidaire et, plus largement, à un mal-être au travail dans l'entreprise. Elle vise également à proposer des mesures de prévention élaborées sur la base de l'analyse, pour réduire ces facteurs de risques psychosociaux au travail.

Réf. INRS ED 6125, 44 p.



## La fiche de données de sécurité

### Un document riche d'informations, essentiel pour la prévention du risque chimique

Cette brochure s'adresse aux lecteurs des fiches de données de sécurité de substances ou de mélanges destinés au marché français (utilisateurs de produits chimiques, médecins du travail, employeurs, salariés, préventeurs, représentants du personnel). Elle leur permet de se familiariser avec les différentes exigences réglementaires.

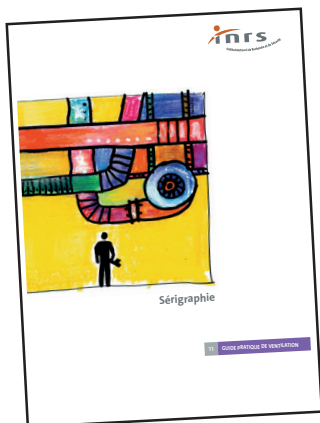
Réf. INRS ED 954, 52 p. (mise à jour)



### Avec l'amiante, ne pariez pas. Protégez-vous !

Ce dépliant est destiné à sensibiliser tous les professionnels de la maintenance et de la rénovation qui interviennent dans des bâtiments pouvant contenir de l'amiante. Il doit les aider à se renseigner pour repérer l'amiante, mettre en œuvre les méthodes de travail et porter les équipements de protection indispensables.

Réf. INRS ED 987, dépliant 3 volets (mise à jour)



### Sérigraphie

#### Guide pratique de ventilation n° 11

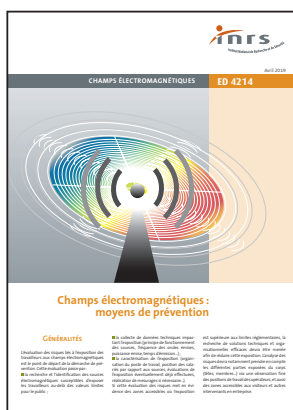
Ce guide a été conçu dans le but de servir de document de référence à l'usage des personnes et organisations concernées par la conception, la construction, l'exploitation et le contrôle des machines utilisées dans les ateliers d'impression sérigraphique.

Seuls les points essentiels relatifs à la ventilation et à certains risques principaux ont été traités.

Au sommaire : la technique sérigraphique, les produits utilisés, la nature des risques, les mesures générales de prévention (principes généraux de ventilation, mise en œuvre technique des mesures de ventilation, choix des techniques de ventilation).

Ce texte est suivi de dossiers techniques présentant des situations concrètes dans l'industrie.

Réf. INRS ED 6001, 24 p. (mise à jour) (uniquement au format électronique)



### Champs électromagnétiques : moyens de prévention

#### Champs électromagnétiques

Les dispositifs permettant la diminution de l'intensité des champs électromagnétiques aux postes de travail sont décrits dans ce document. Il s'agit principalement de l'optimisation du fonctionnement de la machine, de la réduction de l'émission à la source chaque fois que cela est possible, des dispositifs de protection collective (notamment le blindage électromagnétique) ou de l'éloignement de l'opérateur par rapport à la source d'émission. Un tableau résume les moyens de prévention envisageable en fonction des catégories d'équipements de travail.

Réf. INRS ED 4214, 4 p. (mise à jour)



### Le stockage des produits chimiques au laboratoire

#### Aide-mémoire technique

Le travail dans un laboratoire de chimie se caractérise par la manipulation et le stockage de produits chimiques très divers présentant toutes les catégories de danger (incendie, explosion, risques pour la santé).

Ce document recense les mesures à prendre pour que ce stockage soit réalisé dans les meilleures conditions de sécurité possibles, depuis la commande des produits et la gestion des stocks jusqu'à l'organisation du stockage lui-même, à l'extérieur ou dans le laboratoire, selon le type de produit et les quantités utilisées couramment ou conservées. Il examine également les risques générés par du matériel spécifique comme les réfrigérateurs ou les étuves, ainsi que le cas particulier du stockage des générateurs d'aérosols ou de produits cryogéniques.

Réf. INRS ED 6015, 12 p. (uniquement au format électronique)



## Métiers et secteurs d'activité : Travail de bureau

[www.inrs.fr/metiers/commerce-service/travail-bureau.html](http://www.inrs.fr/metiers/commerce-service/travail-bureau.html)

Avec la tertiarisation des activités et le développement des technologies de l'information et de la communication (TIC), le travail de bureau s'est généralisé. Aujourd'hui plusieurs millions de salariés exercent l'essentiel de leur activité dans un bureau assis devant un ordinateur. Le travail de bureau présente des risques, comme les chutes, le stress, les troubles musculosquelettiques ou encore la fatigue visuelle. Bien que peu visibles, ils nécessitent des mesures de prévention appropriées.

## Focus juridique

### Quelles sont les obligations de l'employeur en matière de formation aux premiers secours ?

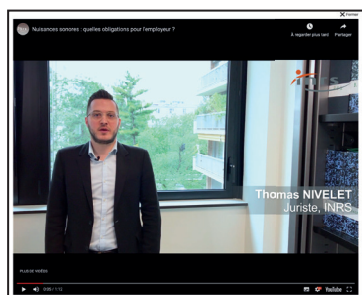
[www.inrs.fr/publications/juridique/focus-juridiques/focus-formation-premier-secours.html](http://www.inrs.fr/publications/juridique/focus-juridiques/focus-formation-premier-secours.html)

Que prévoir pour prendre en charge le plus rapidement possible un salarié qui serait victime d'un accident du travail ? Qui doit être formé aux premiers secours en entreprise ? Y a-t-il des formations à privilégier ? Ce focus fait le point sur les obligations de l'employeur concernant la formation aux premiers secours.

### Quelles sont les modalités de suivi de l'état de santé des apprentis ?

[www.inrs.fr/publications/juridique/focus-juridiques/focus-suivi-sante-apprentis.html](http://www.inrs.fr/publications/juridique/focus-juridiques/focus-suivi-sante-apprentis.html)

L'apprenti est un salarié titulaire d'un contrat d'apprentissage. À ce titre, il bénéficie du statut propre à tout salarié mais également de dispositions particulières liées aux apprentis, notamment en matière de santé et de sécurité au travail. En fonction de son poste de travail, des risques professionnels auxquels il est exposé, de son état de santé et de son âge, l'apprenti bénéficie soit d'une visite d'information et de prévention (VIP), soit d'un examen médical d'aptitude dans le cadre d'un suivi individuel renforcé (SIR).

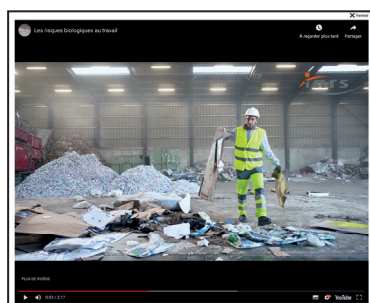


### Vidéo : Nuisances sonores : quelles obligations pour l'employeur ?

[www.inrs.fr/media.html?refINRS=Anim-199](http://www.inrs.fr/media.html?refINRS=Anim-199)

L'employeur inscrit sa démarche de prévention des expositions au bruit dans le cadre des neuf principes généraux de prévention. Thomas Nivelet, juriste à l'INRS répond aux questions sur la réglementation sur le bruit et expose les obligations de l'employeur.

1 min 10



### Vidéo : Les risques biologiques au travail

[www.inrs.fr/media.html?refINRS=Anim-169](http://www.inrs.fr/media.html?refINRS=Anim-169)

Philippe Duquenne, expert INRS décrit les risques biologiques en entreprise, leurs conséquences, les secteurs concernés, leur prévention, les outils proposés par l'INRS pour aider à prévenir ces risques.

2 min 14



LES RISQUES

QUI SOMMES-NOUS ?



## LA WEB-SÉRIE

qui va te sauver la vie au travail !



**Les risques, ça fait partie du métier !**

Idée reçue n°1



**Les accidents du travail, ça n'arrive qu'aux autres !**

Idée reçue n°2



**Bien équipé, il ne peut rien m'arriver !**

Idée reçue n°3

### Web-série : #MortelTonTaf

[www.mortel-ton-taf.fr](http://www.mortel-ton-taf.fr)

L'INRS lance #MortelTonTaf, une campagne pour sensibiliser les moins de 30 ans aux risques professionnels. Ce dispositif s'articule autour d'une web-série et d'un site Internet dédié.