

JOURNÉE
TECHNIQUE

PRODUITS DE CONSOMMATION
**DU CONTENEUR
AU COMMERCE**
Quel risque chimique
pour les salariés ?



ORGANISATION DE LA CHAÎNE LOGISTIQUE

Virginie Govaere
INRS, Département Homme au Travail

Contexte et quelques chiffres



- La logistique = la gestion des différents flux de marchandises, le stockage de ces marchandises et l'organisation de leur transport à destination des clients (délais, qualité de service...)
- Près de **150 000** entreprises
- Le **secteur TRL** fournit un emploi à 1,8 million de personnes (6 % du total de la population active et 10% des salariés)
 - 600 000 dans le transport routier de marchandises
- Plus de **150 métiers** y sont rattachés (transport, entreposage, manutention, emballage...)
- En termes de sinistralité : les AT sont 2 à 3 fois plus fréquents et graves
 - Premiers risques en TRL : Manutentions manuelles (29 %), Port de charges (19 %), Accidents de plain-pied (18 %), chute de hauteur (11 %), Utilisation d'engins mécaniques (11 %), Risque routier (10 %)
- 90 % des MP du secteur = TMS

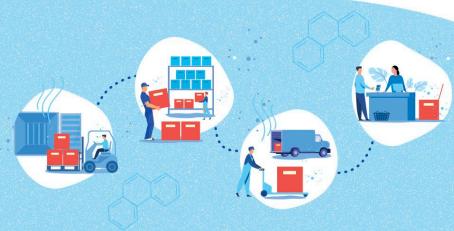
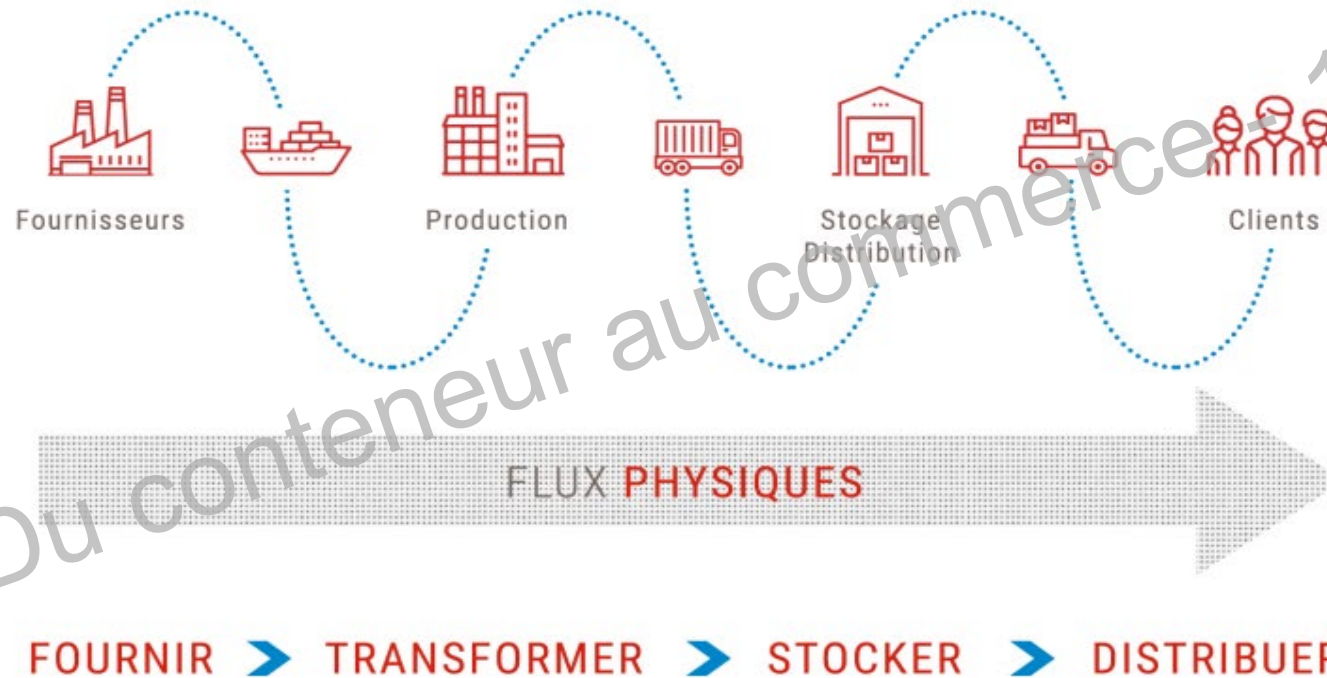


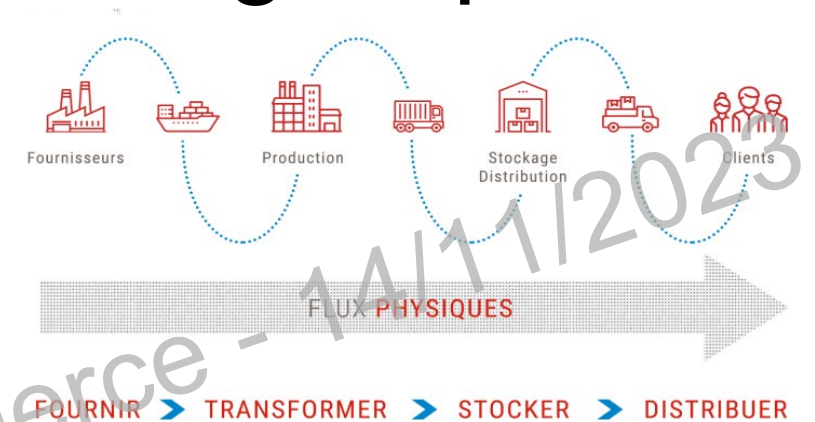
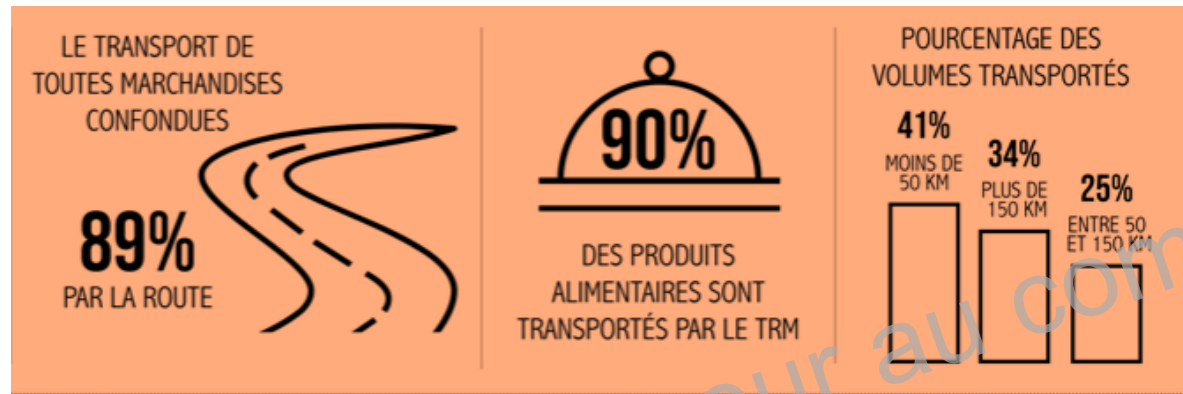
Schéma général/simplifié de la Logistique : du fournisseur au client



→ Tous les secteurs d'activité ont recours à de la logistique : agricole, pharmaceutique, automobile, grande distribution, aéronautique...



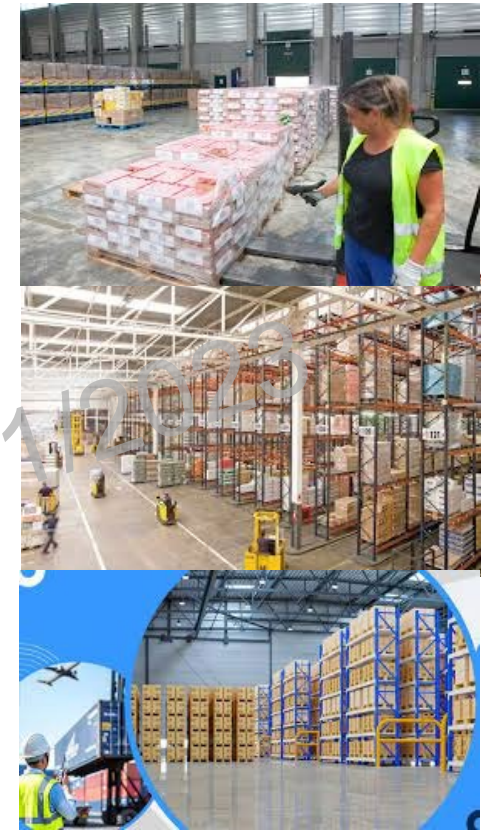
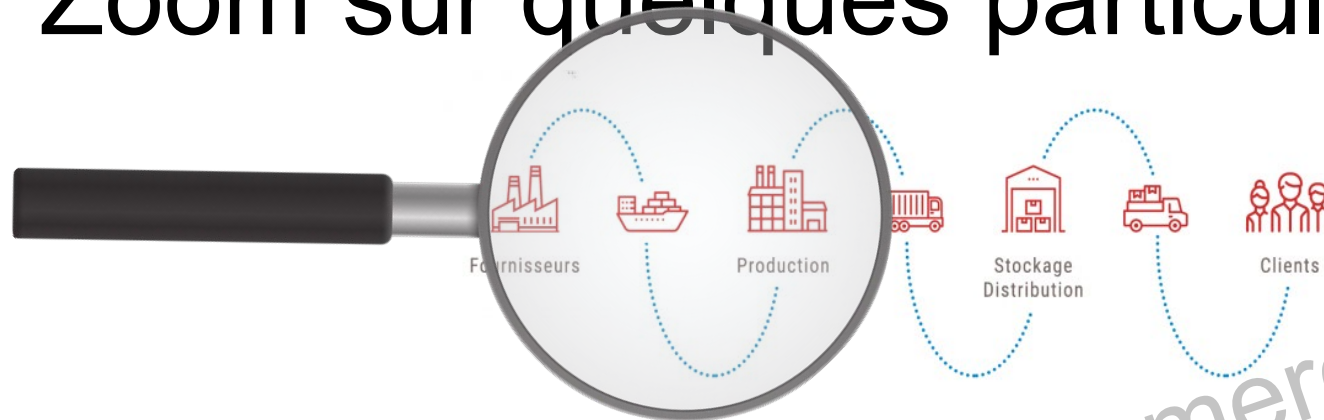
Schéma général/simplifié de la Logistique : du fournisseur au client



- ✓ Surface moyenne entrepôt ou plateforme logistique (EPL) = 18 600 m²
- ✓ Les plus grands dépassent les 100 000 m² (le plus grand = 177 000 m²)
- ✓ 50 % des EPL = moins de 1 300 m²
- ✓ 4 054 entrepôts ou plateformes logistiques (EPL) de plus de 5 000 m² (76 millions de m² en 2016)



Zoom sur quelques particularités



- Logistique Amont ou logistique d'approvisionnement

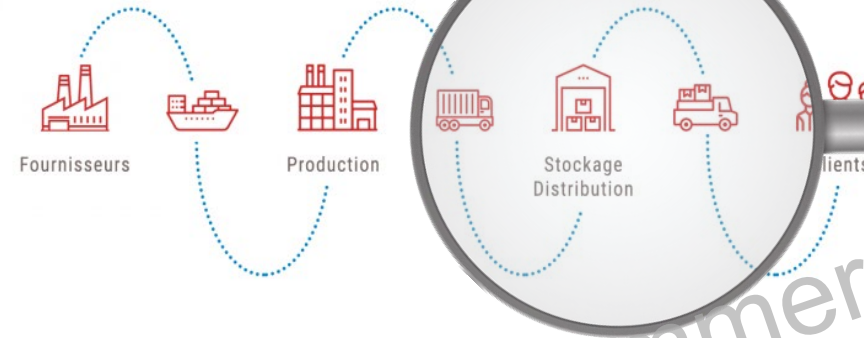
- ✓ Activité de production, d'assemblage...
- ✓ Palettes complètes par référence
- ✓ Stockage : quelques jours à quelques semaines
- ✓ Véhicules : PL, complets (point A vers point B)

- ✓ Temps de stockage « étendu »
- ✓ Volumes importants
- ✓ Marchandises emballées
- ✓ Positionnées sur racks
- ✓ Manipulées ... avec engins

- ✓ Containers : souvent plusieurs références ... triées par références mises sur support, filmées avant stockage



Zoom sur quelques particularités



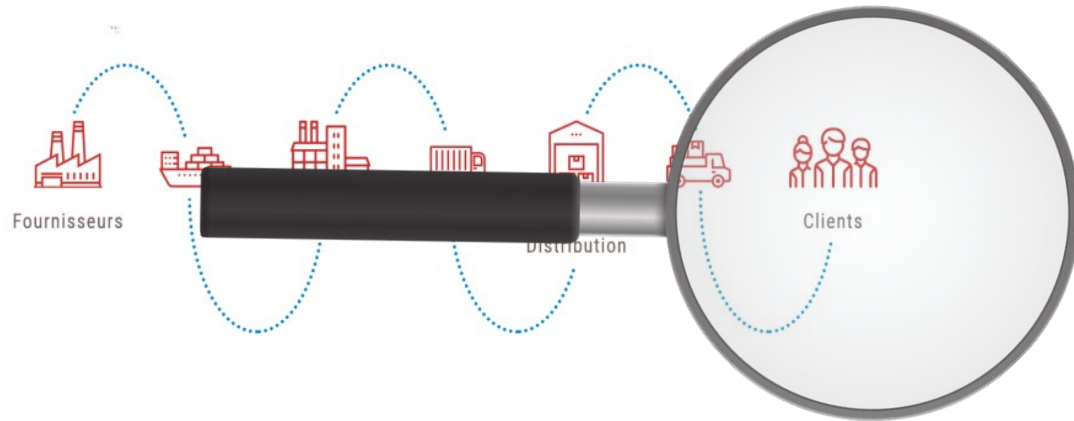
- Logistique aval ou de distribution

- ✓ Palettes composées de produits, colis en faible volume
- ✓ Durée de transfert : quelques heures, jours
- ✓ Taille des EPL : dépendants du secteur (grande distribution, pharmaceutique, ...)
- ✓ Véhicules : PL, porteurs, VL...

Temps de stockage « court »
Volumes « restreints », combinés
Marchandises déballées...



Zoom sur quelques particularités



- Le client = commerces (grandes surfaces, commerces de proximité...)
 - Surface de vente priorisée
 - Des produits unitaires et déballés
 - Du stockage jusqu'à... mise en rayon/vente
 - Des surfaces de stockage plus ou moins adaptées



On retiendra...



- Des volumes de marchandises de plus en plus morcelés dans des espaces de stockage de plus en plus restreints
- Des conditionnements de plus en plus proches du produits de consommation
- Des interventions humaines de plus en plus nombreuses... au contact du produit (cutané, respiratoire)
- Une chaîne d'acteurs au contact de la marchandise : manutentionnaires, caristes, préparateurs de commandes, réceptionnistes, conducteurs, livreurs, vendeurs...



JOURNÉE
TECHNIQUE

PRODUITS DE CONSOMMATION
**DU CONTENEUR
AU COMMERCE**
Quel risque chimique
pour les salariés ?



Merci de votre attention