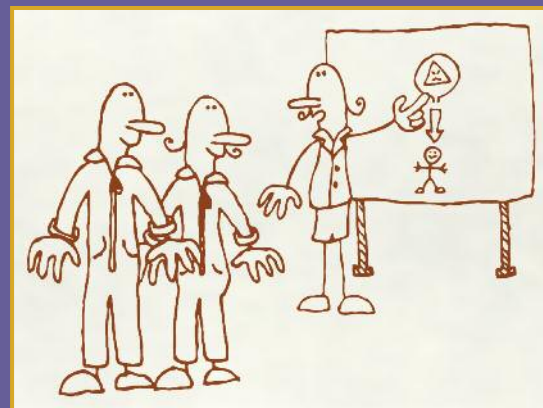


Les risques biologiques au travail



13 Informer et former le personnel de l'entreprise afin qu'il comprenne bien l'utilité des mesures de prévention et les respecte. Il doit en être de même pour les intervenants des entreprises extérieures.

Beaucoup d'entreprises sont concernées par les risques biologiques.

Le concept de « chaîne de transmission » est un fil rouge qui aide à l'évaluation de ces risques.

La prévention consiste à rompre au moins un des maillons de cette chaîne.



Institut national de recherche et de sécurité pour la prévention des accidents du travail et des maladies professionnelles
65, boulevard Richard-Lenoir 75011 Paris • Tél. 01 40 44 30 00 • www.inrs.fr • e-mail : info@inrs.fr
Édition ED 988 • 1^{re} édition (2006) • réimpression août 2017 • 1 000 ex. • ISBN 978-2-7389-1684-6 •
Conception Graphique : Eva Minem

Illustrations extraites du film *Une enquête de l'agent Bio 07, les risques biologiques au travail* produit par Master Image pour l'INRS. Auteurs : Éric Tosti et David Alaux. 2004.

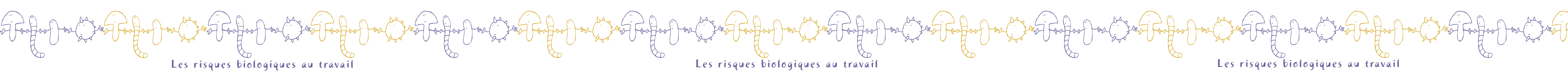


Retrouvez ces informations dans le film d'animation de l'INRS : *Une enquête de l'agent Bio 07* que vous pouvez vous procurer auprès du service prévention de votre Caisse régionale (CARSAT/CRAM/CGSS), sous la référence DV 0333.

Les risques biologiques au travail



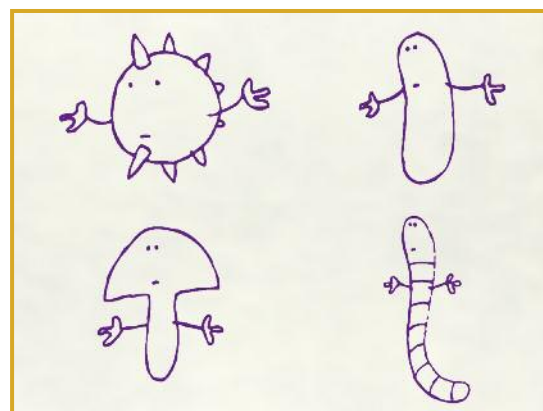
Une enquête de l'agent Bio 07



Les risques biologiques au travail

Les risques biologiques au travail

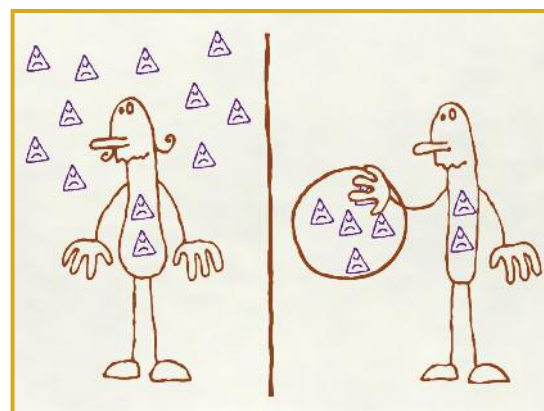
Les risques biologiques au travail



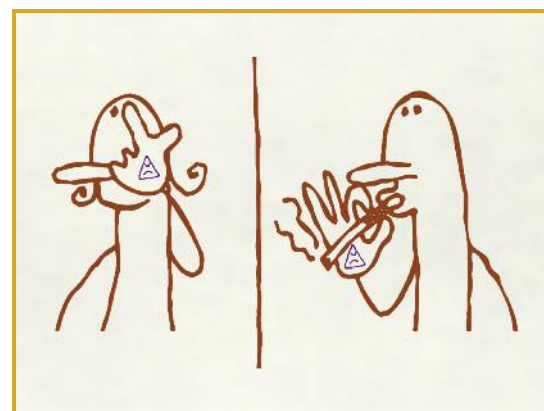
1 Qu'ils soient des bactéries, des virus, des champignons microscopiques ou des parasites, les agents biologiques sont des êtres vivants microscopiques... donc invisibles à l'œil nu.



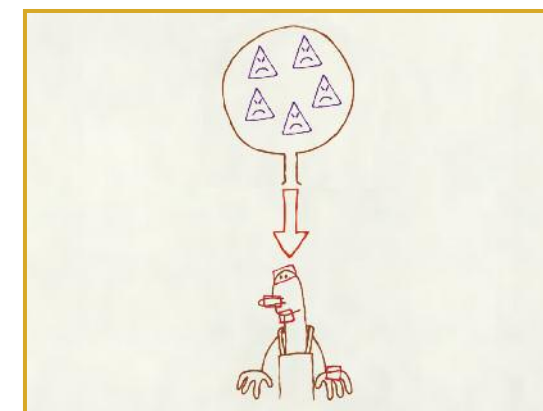
2 Ils sont présents partout dans l'environnement et dans tous les êtres vivants.
Ils sont indispensables à la vie.



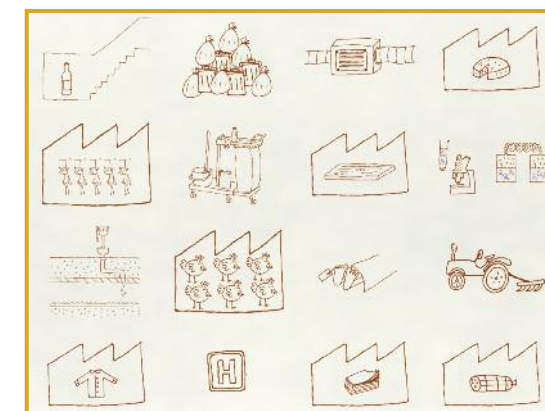
5 Il y a un risque d'infection dès qu'il y a une **porte de sortie** ou quand le travailleur accède à ce réservoir. La transmission peut se faire par l'air comme dans le cas de la grippe ou de la tuberculose, ou par simple contact comme dans le cas d'une mycose cutanée ou de la rage.



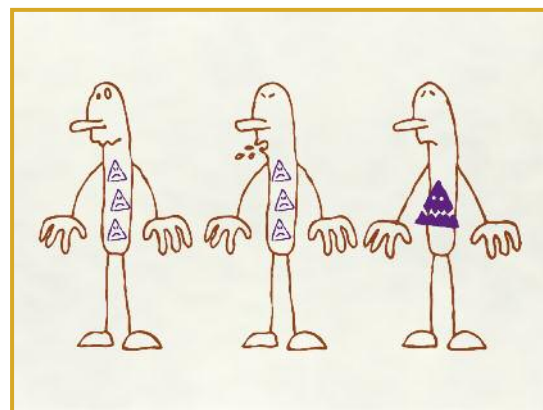
6 Parfois, les humains transportent eux-mêmes les agents avec leurs mains contaminées : en se frottant les yeux, en mangeant ou en fumant...



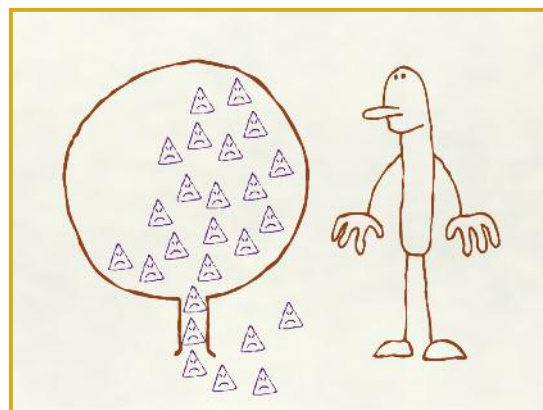
9 S'il y a un risque, l'entreprise doit rompre cette chaîne de transmission à un ou plusieurs niveaux le plus en amont possible. Les moyens de prévention font appel aussi bien à l'organisation du travail qu'à la prévention collective ou à la protection individuelle.



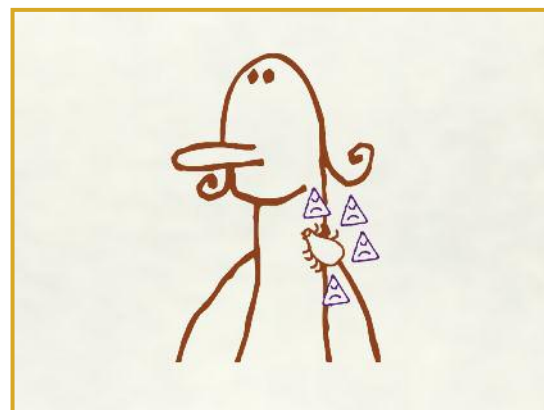
10 Selon le secteur professionnel concerné, il faut :
> **agir sur le réservoir**, c'est-à-dire sur l'origine des risques;
> **fermer les portes de sortie.**



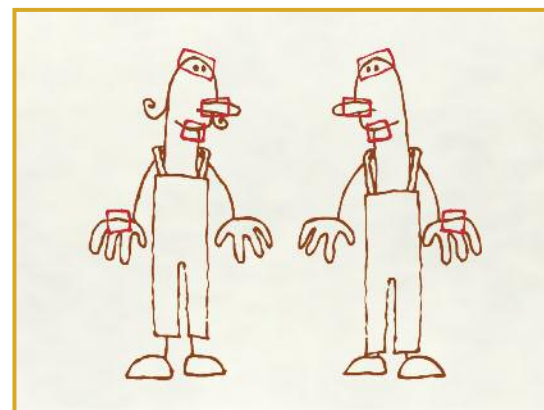
3 La plupart d'entre eux ne nous posent pas de problème. Certains peuvent même être très utiles (par exemple pour la dépollution). Mais d'autres peuvent provoquer des maladies (infection, allergie, cancer...). On les appelle les pathogènes.



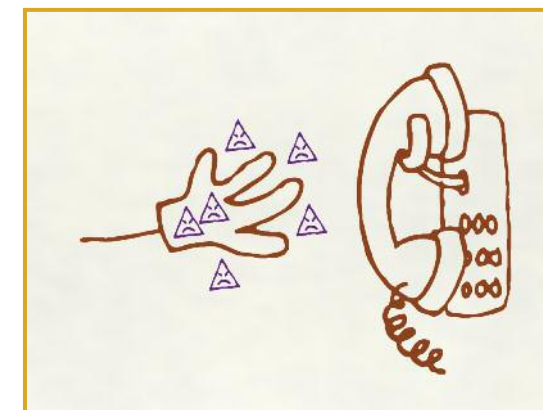
4 Pour évaluer leurs risques biologiques, toutes les entreprises devraient utiliser le principe de la chaîne de transmission. Celle-ci est composée de 5 maillons. Au départ, il y a toujours un **réservoir**, c'est-à-dire une source d'infection où les agents s'accumulent.



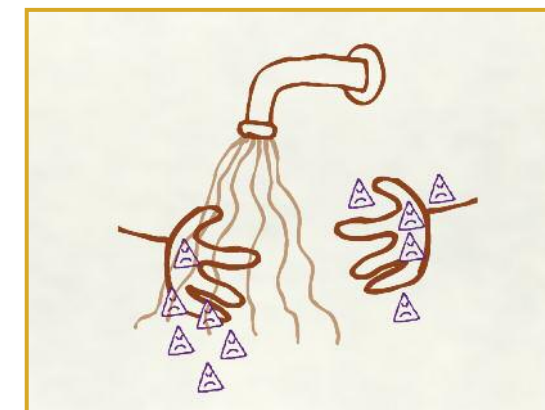
7 Et certains agents biologiques se font transporter par des petites bêtes comme la tique.



8 Selon le mode de transmission, il existe plusieurs **portes d'entrée** possibles dans le corps des humains : la voie respiratoire, la voie digestive, le simple contact avec la peau ou les muqueuses, une blessure... En fin de chaîne se trouve l'**hôte** : en entreprise, le travailleur à son poste.



11 **Tenir compte du mode de transmission** de l'agent concerné et limiter les risques de diffusion. Par exemple quand quelqu'un garde ses gants après un contact avec un objet contaminé ou rentre chez lui avec ses vêtements de travail.



12 **Protéger les portes d'entrée** par des mesures d'hygiène, voire par le port de protections individuelles.