

Brochures, dépliants, documents en ligne...



Laboratoires de prélèvements et d'analyses d'amiante

Évaluation et prévention des risques chimiques

Les activités d'évaluation de la concentration en fibres d'amiante dans les prélèvements d'air et d'identification de l'amiante dans les matériaux sont réalisées par des laboratoires accrédités. Elles relèvent des interventions exposant à l'amiante dites de « sous-section 4 ». Cette brochure décrit les principes de conception de ces laboratoires. Elle donne aussi des conseils de prévention et des bonnes pratiques en vue de réduire les risques d'exposition du personnel à l'amiante et aux autres produits chimiques lors des prélèvements d'air, de la préparation et de l'analyse des échantillons. Elle s'adresse aux responsables et au personnel de ces laboratoires ainsi qu'aux préven-

Réf. ED 6549, 56 p.



Radon en milieu de travail : tous concernés

Des moyens simples pour prévenir le risque

Ce dépliant de sensibilisation rappelle les risques liés au radon, gaz radioactif d'origine naturelle, et vise à aider les entreprises concernées à mettre en place les mesures de prévention adaptées :

- origine du risque,
- rappel des obligations de l'employeur,
- actions simples pouvant être mises en place en vue de réduire l'exposition au radon...

Réf. ED 6373, dépliant 6 volets.



Risques biologiques en milieu de travail et maladies respiratoires d'origine allergique ou toxique

Fiche agents biologiques

Cette fiche a pour objectif d'aider à évaluer le risque d'apparition de certaines maladies respiratoires dues à la présence d'agents biologiques sur les lieux de travail. Il y est fait un rappel des principales activités professionnelles concernées, des différentes pathologies respiratoires d'origine immunoallergique ou toxinique, des grandes orientations en matière de prévention, et des possibilités de reconnaissance en maladie professionnelle de ces maladies. Cette fiche se veut très généraliste. Des fiches plus spécifiques complètent la collection.

Cette fiche se veut très généraliste. Des fiches plus spécifiques complètent la collection.

Réf. ED 4414, 6 p.



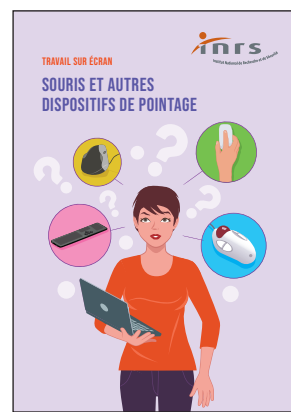
Déchets dangereux dans l'entreprise

Pensez sécurité!

Les déchets dangereux sont présents dans toutes les activités industrielles.

Ce dépliant présente succinctement la conduite à tenir pour identifier les dangers, organiser la collecte, le conditionnement, le stockage, le traitement et l'enlèvement des déchets dangereux, dans le respect de la sécurité et de la réglementation.

Réf. ED 824, dépliant 3 volets.



Souris et autres dispositifs de pointage

Travail sur écran

De nombreuses alternatives à la souris traditionnelle existent. Choisir un dispositif de pointage adapté et savoir l'utiliser correctement peuvent éviter l'apparition de troubles musculosquelettiques (TMS) au niveau du membre supérieur.

Réf. ED 6420, dépliant 4 volets.