

Évaluation des risques dans le domaine du transport

Des outils pour vous aider

Olivier Le Berre, INRS

Sommaire

01. L'évaluation des risques et le Document unique

02. Les risques professionnels dans le secteur du Transport

03. Des outils à votre disposition

04. Pour aller plus loin

01

L'évaluation des risques et le Document unique

**De l'obligation réglementaire à
une étape essentielle de la
démarche de prévention**

L'évaluation des risques : de l'obligation à la prévention

L'évaluation des risques constitue **l'étape initiale** de toute démarche de prévention.

Obligatoire dès **le premier salarié**.

Depuis la loi de 2021, **un plan d'action** doit être associé au DUERP.

La durée de conservation du DUERP est fixée à **40 ans à compter de son élaboration**.

Mise à jour annuelle pour les entreprises de plus de 11 salariés et, **pour toutes les entreprises, à chaque évolution des conditions de travail**.

L'évaluation des risques : de l'obligation à la prévention

- **En préservant la santé et la sécurité des salariés.**
- **En améliorant les conditions de travail.**
- **En contribuant à améliorer son fonctionnement.**

L'évaluation des risques professionnels constitue un des axes permettant l'amélioration de la performance de l'entreprise.

02

Les risques professionnels dans le secteur du Transport

Une grande diversité de métiers et d'activités



Transport routier de marchandise



Déménagement



Transport sanitaire



Messagerie Fret Express



Transport routier de voyageurs



Entreposage

Sinistralité

« Top 3 » des secteurs en matière d'AT-MP

TRM, Messagerie : 60 accidents pour 1 000 salariés en 2023.

Principale cause d'accident : les manutentions manuelles (+ 50 % des AT)

53 % des AT TRM, 63 % en Fret Express, 73 % secteur du déménagement.

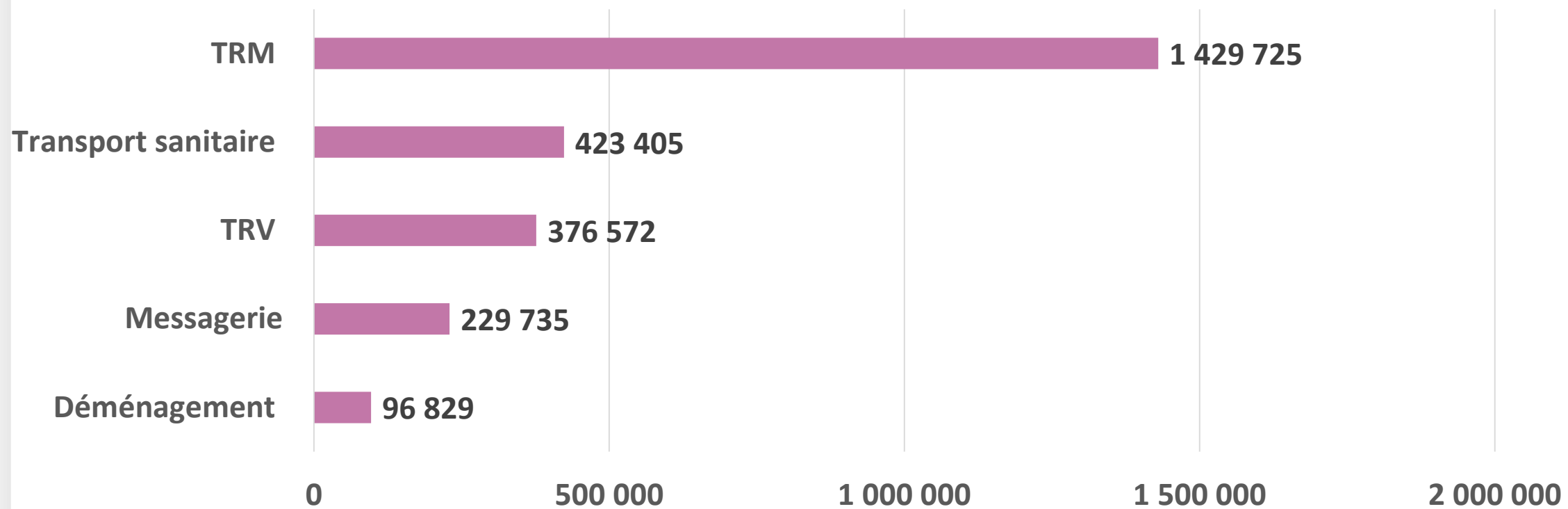
Le Risque routier se situe en 2^e ou 3^e position

Risque routier, 12 % des accidents en TRM, 10 % en Fret Express, 25 % en TRV.

Les autres causes d'accident : collision engin piéton, agression, chute d'objet.

Sinistralité

Journées perdues AT 2023



03

Des outils à votre disposition

Vous aider à mettre en place une démarche de prévention des risques professionnels

Réaliser son évaluation des risques

ED 6095 Transport routier de marchandises
Guide pour l'évaluation des risques professionnels

ED 6459 Transport routier de marchandises
Vigilant à l'arrêt comme au volant

Deux publications de référence pour le secteur du TRM



Annexes

Annexe 1. Protocole de sécurité

Rappel de la réglementation

Le protocole de sécurité (articles R. 4515-1 à 11 du Code du travail) est un plan de prévention simplifié qui permet de définir les règles de coordination et de prévention à mettre en place et à respecter pour toute action de chargement et de déchargement de marchandises, livrées ou enlevées dans une entreprise d'accueil⁶ par un véhicule de transport.

Chaque opération de chargement ou déchargement doit donner lieu à l'échange préalable des informations utiles à l'évaluation des risques entre employeurs. Seules les opérations de chargement ou de déchargement à caractère répété (mêmes natures de produits, mêmes emplacements, mêmes

modèles opératoires, mêmes types de véhicules et engins de manutention) donnent lieu à la rédaction d'un protocole unique, préalablement à la première opération.

Le principe posé est la prévention des accidents du travail induits par ces activités en :

- décrivant les activités et les moyens utilisés,
- évaluant les risques générés par le chargement/déchargement⁷ des marchandises,
- échangeant des informations entre les entreprises concernées, avant la réalisation du chargement/déchargement,
- coordonnant des mesures de prévention.

Il est formalisé par écrit sous forme de document papier ou électronique sur smartphone ou tablette.

■ Informations à échanger entre l'entreprise de transport et l'entreprise d'accueil pour permettre l'établissement du protocole de sécurité

Entreprise d'accueil

- Les consignes de sécurité.
- Les lieux de livraison ou de prise en charge.
- Les modalités d'accès et de stationnement aux postes de chargement ou de déchargement.
- Un plan et les consignes de circulation.
- Les matériels et engins de manutention utilisés.
- Les moyens de secours en cas d'accident.
- L'identité du responsable désigné (n° de téléphone et nom).
- Signalisation des situations de coactivité.

Entreprise de transport

- Les caractéristiques, aménagements et équipements du véhicule.
- La nature et le conditionnement de la marchandise.
- Les précautions ou sujétions particulières liées aux produits transportés.

Définition de mesures de prévention pour les phases de chargement et de déchargement des marchandises transportées

6. Opération de chargement/déchargement activée de mise en place/trait de marchandises dans un véhicule de transport routier (poids lourds, véhicules utilitaires...).

7. Entreprise d'accueil: toute entreprise qui réceptionne un véhicule de transport.

Protocole de sécurité et DU, deux outils complémentaires

DUERP

Document de référence

Vision exhaustive des risques

Pilotage de la stratégie SST et du plan d'action

Direction, encadrement, salariés

Les risques recensés dans le DUERP contribuent à formaliser les PDS

Les retours terrain alimentent le DUERP et le plan d'action

Protocole de Sécurité

Outil de terrain, opérationnel

Risques liés à la coactivité : quai, cour...

Conducteurs et personnel des sites d'accueil

Référence méthodologique : Recommandation CNAM R512 – Transport Routier de Marchandises

Réaliser son évaluation des risques avec OiRA

OiRA

Un outil en ligne pour accompagner les TPE PME dans la réalisation de leur DUERP et de leur plan d'action de prévention.

Un outil sectoriel, anonyme et en libre service sur le site de l'INRS.

Mécanisation en ligne Évaluation des risques

Adresse électronique

Mot de passe

Gardez-moi connectée.

Se connecter

- N'avez-vous pas de compte? Ensuite, veuillez vous [inscrire d'abord.](#)
- [J'ai oublié mon mot de passe](#)
- [En savoir plus sur OiRA](#)

Réaliser son évaluation des risques avec OiRA



TRM



TRV



Messagerie



Garage



Déménagement



Transport sanitaire



Commerces de gros (ali / non alimentaire)

Réaliser son évaluation des risques avec OiRA

Approche par les différentes activités ou situations de travail

L'évaluation des principaux risques associés à chaque activité se présente sous la forme de questions.

Pour chaque risque, des mesures de prévention vous sont proposées.

Au terme de votre évaluation, vous pouvez télécharger votre DU et le plan d'action avec les mesures de prévention retenues.



Outil d'évaluation des risques en ligne

Adresse e-mail

olivier.leberre@inrs.fr

Mot de passe

.....

Garder ma session active

Connexion

- Pas encore de compte ? Veuillez tout d'abord [vous inscrire](#).
- [J'ai oublié mon mot de passe](#)
- [En savoir plus sur OIRA](#)



Transport routier

France

Français

[Commencer la session](#)

Transport routier de marchandises

L'évaluation des risques professionnels (EvRP) consiste à identifier et hiérarchiser les risques auxquels sont soumis les salariés d'un établissement, en vue de mettre en place des actions de prévention pertinentes.

L'EvRP s'inscrit dans le cadre de la responsabilité de l'employeur, qui a une obligation générale d'assurer la sécurité et de protéger la santé de ses salariés. L'évaluation requiert l'implication et la participation des salariés. Elle doit être mise à jour annuellement et à chaque changement d'organisation ou de techniques de travail.

Cet outil "OIRA Transport routier de marchandises" vous permettra de répondre à cette obligation réglementaire et d'engager (ou poursuivre) une politique de prévention des risques professionnels.

L'EvRP est une démarche structurée dont les résultats sont formalisés dans un "document unique", elle suit les étapes suivantes :

- Préparer l'évaluation des risques
- Identifier les risques
- hiérarchiser les risques
- Proposer des actions de prévention

Nouvelle session

Choisissez votre secteur dans le menu déroulant ci-dessous

- Commencer une nouvelle évaluation
- Partir d'une évaluation des risques existante

Commencer sur la base d'une évaluation des risques existante. Le contenu de l'évaluation des risques existante sera copié dans son intégralité dans la nouvelle évaluation, que vous pourrez modifier et augmenter à volonté.

Évaluation des risques existante à utiliser comme base.

Sélectionner une évaluation des risques ▼

Commencer la session

Annuler


Attention : Mise à jour de l'outil

[Janvier 2025] : OIRA Transport routier de marchandises a été mis à jour. Cette mise à jour peut avoir un impact sur les contenus de vos précédentes évaluations. Si vous souhaitez ouvrir une ancienne évaluation, vous pouvez retrouver la précédente version d'OIRA de Transport routier de marchandises [ici](#).

Information navigateur : Des dysfonctionnements d'OIRA ont été observés lors de l'utilisation de certains navigateurs. Nous vous encourageons à utiliser Chrome ou Edge pour bénéficier de l'ensemble des fonctionnalités d'OIRA. Nos équipes techniques sont en cours de traitement de ce problème, merci de votre compréhension.

Transport routier de marchandises

[Learn more about this tool...](#)

Entrez un titre pour votre évaluation des risques 

Webinaire INRS

Inscrivez-moi à la lettre d'information de cet outil

Commencer



Implication des salariés

L'une des clés d'un bon leadership en matière de Sécurité et santé au travail est d'impliquer les travailleurs. Les employeurs ont l'obligation légale de consulter les travailleurs sur les questions de sécurité et de santé. Mais il y a des avantages à aller au-delà des exigences minimales. La gestion de la SST aura plus de chances de réussir si elle encourage la participation active des travailleurs et instaure un dialogue entre les travailleurs et la direction.

Les employeurs ont l'obligation juridique de consulter les salariés sur les questions de SST. Il existe toutefois des avantages à ne pas se limiter aux exigences minimales. La gestion de la SST aura davantage de chances de réussir si elle encourage la participation active des travailleurs et qu'elle établit un dialogue entre les salariés et la direction.

Décidez de la meilleure manière d'associer votre personnel ! Vous pouvez par exemple organiser une réunion ou un groupe de réflexion avec les travailleurs et passer en revue les différents modules de l'évaluation des risques. Vous pouvez également télécharger ou imprimer le contenu de l'outil ou des parties de l'outil et le partager pour information et retour d'information avec vos travailleurs.

Décidez de la meilleure manière d'associer votre personnel ! Vous pouvez par exemple organiser une réunion ou un groupe de réflexion avec les travailleurs et passer en revue les différents modules de l'évaluation des risques. Vous pouvez également télécharger ou imprimer le contenu de l'outil ou des parties de l'outil et le partager pour information et retour d'information avec vos travailleurs.

[Suivant](#)[!\[\]\(2e39534fa484c54b999a1fc9c8a46d5a_img.jpg\) Imprimer le contenu d'un outil](#)[Télécharger le contenu d'un outil](#)

 **Préparation**

 **Impliquer**

 **Evaluation**

- 1 Avant le départ
- 2 Manœuvre et circulation piétonne autour du véhicule
- 3 Attelage, dételage
- 4 Ouverture des portes, bâchage, débâchage
- 5 Charger, arrimer, décharger
- 6 Conduite, circulation routière
- 7 Organisation du travail

Suivant

Déménagement



Déménagement

France

Français

[Commencer la session](#)

✓ Evaluation

- 1 Préparation et organisation du travail
 - 2 Chez le client
 - 3 Entretien et conduite du véhicule
 - 4 Déménagement d'entreprises
 - 5 Conservation de biens
 - 6 Dans les bureaux
 - 7 Management de la santé et sécurité au travail
- Ω Risques personnalisés

Transport sanitaire



Transport sanitaire

France

Français

[Commencer la session](#)

✓ Evaluation

- 1 Prise en charge des patients
 - 2 Conduite du véhicule
 - 3 Entretien du véhicule
 - 4 Au bureau
 - 5 Organisation du travail
- Ω Risques personnalisés

[🏠 Préparation](#)[💬 Impliquer](#)[✔ Evaluation](#)

1 Avant le départ

- 1.1 Les déplacements sont-ils organisés en tenant compte des délais de livraison et des durées de conduite de nuit ?
- 1.2 Le chauffeur connaît-il le(s) lieu(x) de livraison avant le départ ?
- 1.3 Le chauffeur connaît-il le protocole de sécurité établi avec le client à livrer ?
- 1.4 Le chauffeur maîtrise-t-il les tâches administratives qu'il aura à traiter ?
- 1.5 Le chauffeur connaît-il tous les équipements de son véhicule ?

2 Manœuvre et circulation piétonne autour du véhicule

3 Attelage, dételage

4 Ouverture des portes, bâchage, débâchage

5 Charger, arrimer, décharger

6 Conduite, circulation routière

7 Organisation du travail

⚠ Risques personnalisés

🕒 Sans réponse 🟡 A faire 🟢 OK 🔴 Attention

Avant le départ

Une bonne organisation des déplacements, la connaissance des lieux de livraison et la maîtrise des équipements du véhicule contribuent à la sécurité des conducteurs.

[Suivant](#)[📄 Rapport](#)

Le chauffeur est-il protégé des autres véhicules lorsqu'il évolue au sol ?

Sélectionner ou ajouter les mesures **déjà en place**.

- Intégrer des équipements permettant au chauffeur de faire ses manœuvres de sa cabine (sellette de sécurité 3 capteurs avec ouverture à distance et béquillage automatique) afin de réduire la circulation autour du véhicule.
- Sur site, éclairer les zones de manœuvres.
- Sensibiliser les clients à la nécessité que leurs zones de manœuvres soient éclairées.
- Sur chaque site où circulent des engins, délimiter les zones de circulation afin de gérer les flux de chaque catégorie d'usagers (véhicules, chariots, piétons).
- Fournir et faire porter un gilet fluorescent pour que le chauffeur soit vu des autres chauffeurs (mise en place de consignes et de contrôles).
- Faire préciser dans les protocoles de sécurité les emplacements d'attente du chauffeur afin d'éviter qu'il se trouve dans les zones de manœuvre des chariots élévateurs et d'autres véhicules.
- Autre mesure spécifique à mon entreprise

[+ Ajouter une autre mesure](#)

Le risque est-il maîtrisé ?

- Oui, les mesures en place sont suffisantes
- Non, des mesures sont à ajouter au plan d'actions (à compléter ci-dessous)

Mesures



Sélectionnez ou décrivez les éventuelles mesures supplémentaires pour réduire le risque.

[+ Sélectionner des mesures standards](#)

[+ Ajouter une mesure supplémentaire](#)

Le chauffeur n'est pas protégé des autres véhicules, lorsqu'il évolue au sol.

Sélectionnez la priorité de ce risque

- Faible
- Moyenne
- Élevée

Mesures standards ✕

Sélectionner une ou plusieurs des mesures communes connues fournies.

Intégrer des équipements permettant au chauffeur de faire ses manœuvres de sa cabine (sellette de sécurité 3 capteurs avec ouverture à distance et béquillage automatique) afin de réduire la circulation autour du véhicule.

 Ajouter

Sensibiliser les clients à la nécessité que leurs zones de manœuvres soient éclairées.

 Ajouter

Fournir et faire porter un gilet fluorescent pour que le chauffeur soit vu des autres chauffeurs (mise en place de consignes et de contrôles).

 Ajouter

Faire préciser dans les protocoles de sécurité les emplacements d'attente du chauffeur afin d'éviter qu'il se trouve dans les zones de manœuvre des chariots élévateurs et d'autres véhicules.

 Ajouter

actions (à compléter ci-dessous)



mesures supplémentaires pour réduire le risque.

 [Ajouter une mesure supplémentaire](#)

véhicules, lorsqu'il évolue au sol.

- ▼ Intégrer des équipements permettant au chauffeur de faire ses manœuvres de sa cabine (sellette de sécurité 3 capteurs avec ouverture à distance et béquillage automatique) afin de réduire la circulation autour du véhicule. 🗑 Supprimer

Description

Intégrer des équipements permettant au chauffeur de faire ses manœuvres de sa cabine (sellette de sécurité 3 capteurs avec ouverture à distance et béquillage automatique) afin de réduire la circulation autour du véhicule.

Qui est responsable ? 📘

Budget 📘

Date de commencement prévue

Date de fin prévue

Information



Le chauffeur peut se faire renverser ou écraser lors des manœuvres des autres véhicules autour de son point de stationnement. Des dispositifs de sécurité existent. Pour en savoir plus, consulter la brochure INRS ED 6189 : ["Rouler et manutentionner en sécurité, Guide de choix des équipements des poids lourds"](#).

Remarques



Votre commentaire sera retranscrit dans le rapport. Reporter ici toute information que vous jugez utile au sujet de ce risque.



Passer

Sauvegarder

Enregistrer et continuer



Attelage, dételage

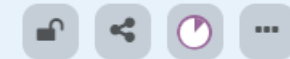
Le chauffeur dans les phases de son travail peut être amené à atteler ou dételer une remorque de son tracteur.

Votre activité implique-t-elle des actions d'attelage ou de dételage de remorque ?

- Oui
- Non

Précédent

Suivant



Risques personnalisés

Si vous avez identifié des risques qui ne sont pas abordés par l'outil, vous pouvez les ajouter ici.

[Ajoutez un risque personnalisé](#)

Important: Afin d'éviter les doublons, nous vous recommandons au préalable de bien parcourir l'ensemble des modules si ce n'est déjà fait.

Si vous ne devez pas ajouter de risques, veuillez continuer.

[Précédent](#)

[Passer au rapport](#)

Rapport

Sauvegardez votre rapport sur votre ordinateur et imprimez-le. Vous pouvez également le modifier ou introduire des informations supplémentaires. Notez que les changements introduits dans le document sur votre ordinateur ne seront pas sauvegardés dans votre session OIRA.

Rapport complet

[Télécharger](#)

- Format: Word (.docx)
- Contenus: toutes les informations et contributions que vous avez renseignées durant le processus d'évaluation des risques.

Utilisez-le:

- **Comme support d'information** qui pourra être transmis aux personnes concernées : salariés, délégués du personnel, experts en santé et sécurité au travail, autorités de contrôle (inspection du travail);

Plan d'action

[Télécharger](#)

- Format: Excel (.xlsx)
- Contient : les principaux éléments pour gérer efficacement les risques sur votre lieu de travail.

Activité	Description du risque <i>Mesures déjà en place</i>	Le risque est-il maîtrisé ?	Mesures à mettre en oeuvre
Avant le départ	<ul style="list-style-type: none">• Les déplacements sont-ils organisés en tenant compte des délais de livraison et des durées de conduite de nuit ? <i>Priorité: élevé</i> Tenir compte des délais de livraison, des contraintes de circulation, de la durée de conduite de nuit dans l'organisation des déplacements permet de réduire le risque d'accident. <i>Mesures déjà en place :</i> <ul style="list-style-type: none">- Prendre en compte la sécurité dans la négociation des délais de livraison.- Organiser les déplacements pour limiter les durées de conduite de nuit.	Non	<ul style="list-style-type: none">• Organiser les déplacements en tenant compte des aléas de la circulation.• Prévoir des temps de pause avec micro-siestes.
	<ul style="list-style-type: none">• Le chauffeur connaît-il le(s) lieu(x) de livraison avant le départ ? <i>Priorité: élevé</i> Ne pas connaître le lieu de livraison et ses caractéristiques, son environnement avant le départ peut générer du stress pour le chauffeur. <i>Mesures déjà en place :</i>	Non	<ul style="list-style-type: none">• Informer le chauffeur avant le départ.

Plan d'action Webinaire INRS.xlsx - Excel

Rechercher

Olivier LE BERRE

Partager

Fichier Accueil Insertion Mise en page Formules Données Révision Affichage Aide

Calibri 18 A A

Renvoyer à la ligne automatiquement Standard

Mise en forme conditionnelle Mettre sous forme de tableau Styles de cellules

Insérer Supprimer Format

Somme automatique Recopier Effacer

Trier et Rechercher et filtrer sélectionner

Édition

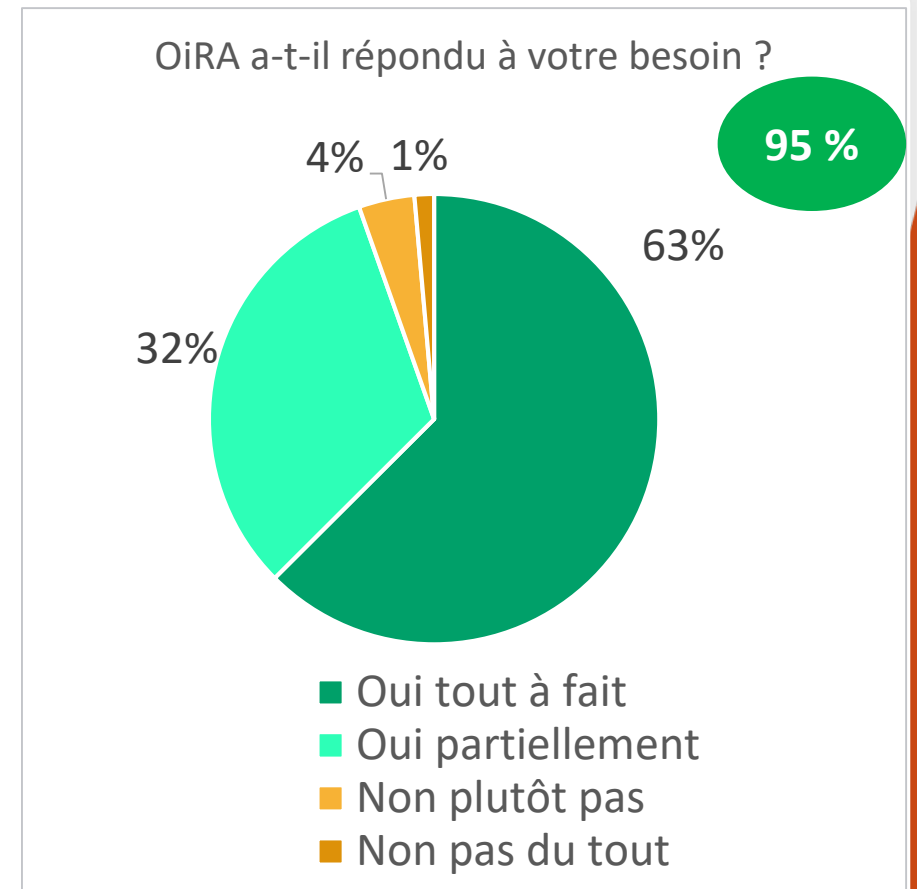
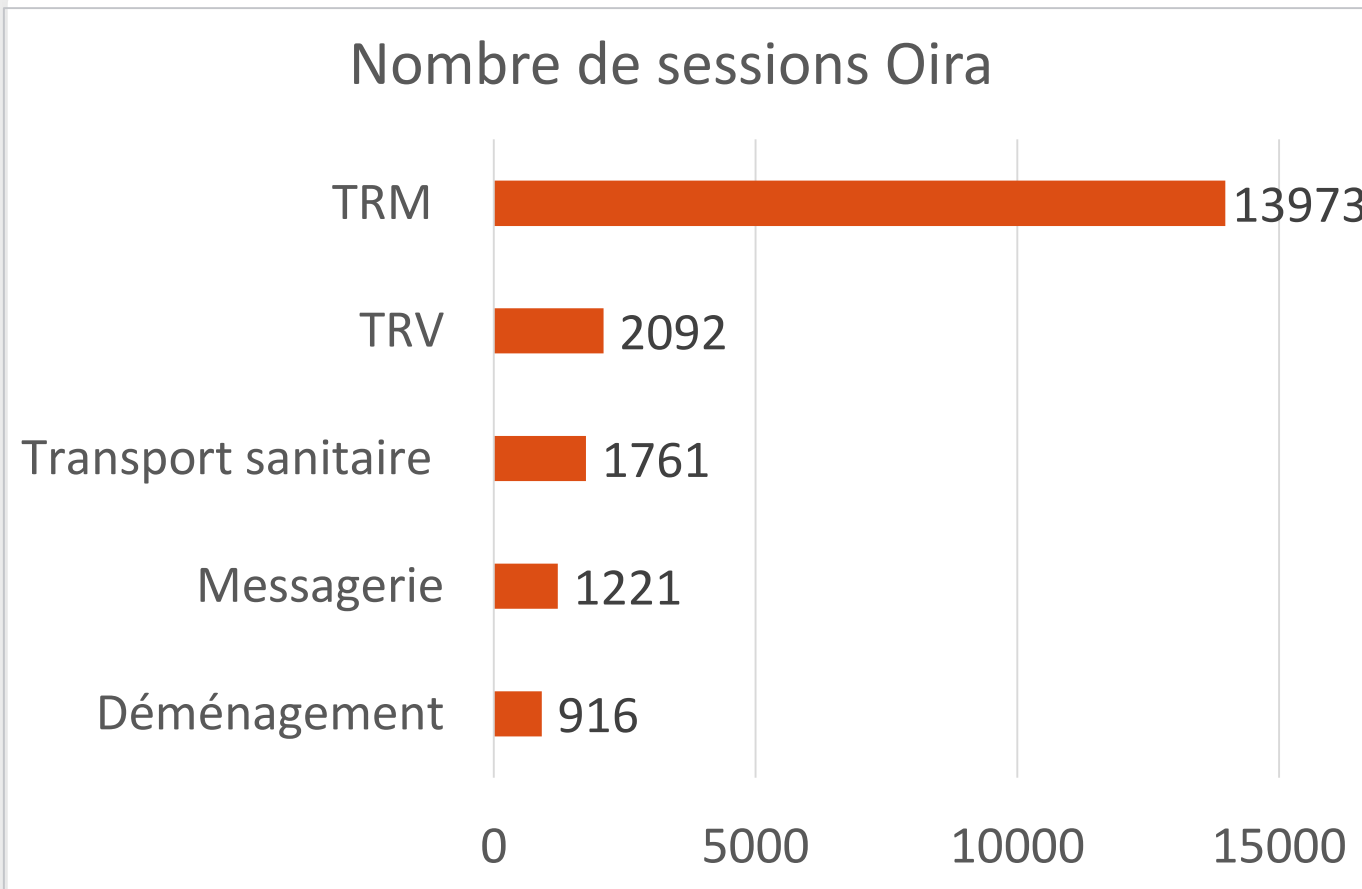
A1

Transport routier de marchandises - Plan d'action

Transport routier de marchandises - Plan d'action									
Titre		Webinaire INRS			Date d'édition		22 décembre		
Section	Description du risque	Code situation	Priorité	16 janvier 2026 Mesures	Début	Date Limite	Responsable	Budget	Etat avancement (à faire/en cours/terminé)
Avant le départ	Les déplacements ne sont pas organisés en tenant compte des délais de livraison et des durées de conduite de nuit.	1.1	élevé	Organiser les déplacements en tenant compte des aléas de la circulation.					
Avant le départ	Les déplacements ne sont pas organisés en tenant compte des délais de livraison et des durées de conduite de nuit.	1.1	élevé	Prévoir des temps de pause avec micro-siestes.					
Avant le départ	Le chauffeur ne connaît pas le(s) lieu(x) de livraison avant le départ.	1.2	élevé	Informé le chauffeur avant le départ.					
Manœuvre et circulation piétonne autour du véhicule	Le chauffeur n'est pas protégé des autres véhicules, lorsqu'il évolue au sol.	2.5	élevé	Intégrer des équipements permettant au chauffeur de faire ses manœuvres de sa cabine (sellette de sécurité 3 capteurs avec ouverture à distance et béquillage automatique) afin de réduire la circulation autour du véhicule.					
Manœuvre et circulation piétonne autour du véhicule	Le chauffeur n'est pas protégé des autres véhicules, lorsqu'il évolue au sol.	2.5	élevé	Fournir et faire porter un gilet fluorescent pour que le chauffeur soit vu des autres chauffeurs (mise en place de consignes et de contrôles).					

Plan d'action

Quelques chiffres





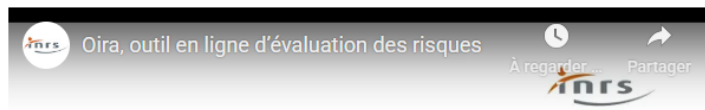
Accueil > Métiers et secteurs d'activité > TPE-PME : des outils en ligne pour évaluer les risques

TPE-PME : des outils en ligne pour évaluer les risques professionnels

Document unique et actions de prévention



Afin d'aider les petites entreprises à faire leur évaluation des risques, réaliser leur document unique et construire leur plan d'action de prévention, l'INRS propose une collection d'outils en ligne très simples d'utilisation. Ils sont déclinés par secteur d'activité ou métier.



OiRA, outil en ligne d'évaluation des risques

Regarder sur YouTube



VOIR AUSSI

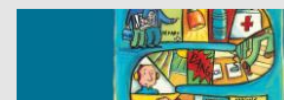
BROCHURE



Evaluation des risques professionnels

L'objectif de cette brochure est d'aider les responsables à initier de manière simple une démarche d'évaluation des risques dans leur entreprise, en les aidant à repérer les risques et en leur proposant des exemples de mesures de prévention à mettre en oeuvre.

EN COMPLÉMENT



Évaluation des risques professionnels : de quoi parle-t-on ?

L'évaluation des risques professionnels (EvRP) constitue une étape cruciale de la

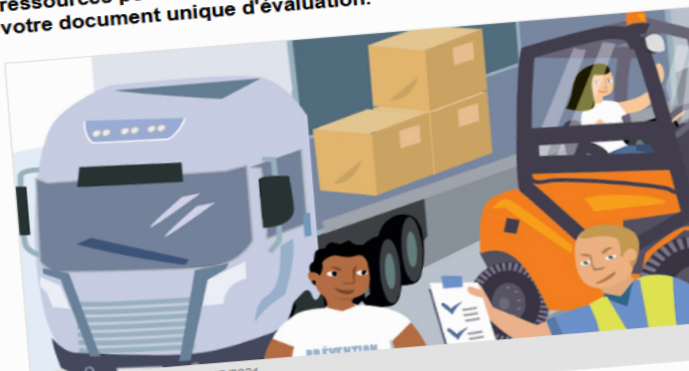
Pages métiers sur le site de l'INRS

Accueil > Métiers et secteurs d'activité > transport > Transport routier de marchandises

Transport routier de marchandises

Prévenir les risques professionnels

Les activités exercées dans le transport routier de marchandises exposent les salariés à des risques professionnels de diverses natures : douleurs articulaires, douleurs au dos, trébuchements, glissades et chutes...
Voici des ressources pour mieux les prévenir et réaliser votre document unique d'évaluation.



© Émilienne/Lilapik.com/INRS/2021

Les risques du métier

Évaluez les risques dans votre entreprise

Passez à l'action !

Des solutions pour agir

Accueil > Métiers et secteurs d'activité > transport > Déménagement

Déménagement

Prévenir les risques professionnels

Les activités de déménagement exposent les professionnels de diverses natures : mal de dos, incivilités...
Voici des ressources pour mieux les prévenir et réaliser votre document unique d'évaluation.



© Émilienne/Lilapik.com/INRS/2021

Les risques du métier

Évaluez les risques dans votre entreprise

Accueil > Métiers et secteurs d'activité > transport > messagerie-fret

Messagerie - Fret express

Prévenir les risques professionnels

Les métiers de la messagerie et du fret express exposent les salariés à des risques professionnels de diverses natures : douleurs aux dos, accidents de la route, chutes, agression, stress...
Voici des ressources pour mieux les prévenir et réaliser votre document unique d'évaluation.



Les risques du métier

Évaluez les risques dans votre entreprise

Passez à l'action !

Des solutions pour agir

Rechercher sur le site... OK

Services aux entreprises | Publications et outils

📧 🖨️ @ A+ A A-

MESSAGERIE - FRET EXPRESS

OUTIL



Évaluez les risques avec notre outil en ligne

DÉPLIANT



Messagerie - Fret express

Ce dépliant présente les principaux risques liés aux secteurs de la messagerie et du fret express ainsi que les mesures de prévention à mettre en œuvre.

Autres risques spécifiques

L'accueil des intérimaires

Les livraisons du dernier km

Accueil des intérimaires

Un recours important à l'intérim

Recours à l'intérim 3 fois plus élevé que dans l'ensemble du secteur marchand.

Des salariés particulièrement exposés

Taux de fréquence et taux de gravité 2 fois plus élevés que les autres salariés.

Evaluer les risques spécifiques aux intérimaires et les intégrer au DUERP

Risques liés à la	Exemples de mesures
Méconnaissance de l'entreprise	Organiser l'accueil sécurité des intérimaires.
Méconnaissance des équipements et des modes opératoires	Mettre en place un tutorat.
Mise à disposition des EPI	Mentionner dans le contrat la nature des EPI que le travailleur temporaire utilisera et, le cas échéant, si ceux-ci sont fournis par l'entreprise de travail temporaire ou par l'entreprise utilisatrice.

Les livraisons du dernier km

Un développement des « nouvelles mobilités » : microhub, cyclologistique, tricycles, vélos cargos électriques...

Réglementations locales, image écoresponsable, contraintes urbaines.

Une part de livreurs salariés en développement

Dans le cadre de projets « pilotes » ou de stratégies de logistique urbaine durable.

Des risques spécifiques à prendre en compte

Les livraisons du dernier km

Des risques qui ne sont pas nouveaux, mais directement liés aux modèles organisationnels.

Les leviers de prévention identifiés incluent :

- la planification réaliste des tournées, intégrant les aléas du terrain,
- la limitation de la charge de travail et des amplitudes horaires,
- la formation à la sécurité routière, à la manutention et à la gestion des situations conflictuelles,
- la mise à disposition d'équipements adaptés (véhicules, aides à la manutention, EPI : casque, gilets haute visibilité...),
- des dispositifs de dialogue et de remontée des incidents,
- un entretien régulier des véhicules et des batteries.

04

Pour aller plus loin

Des ressources à votre disposition

Pour aller plus loin

Fiches Solutions de prévention

Complémentaires à l'évaluation des risques, ces fiches sont une aide pour construire et mettre en œuvre le plan d'action de prévention des risques et de protection des salariés.



Documents INRS, disponibles sur le site www.inrs.fr

- Rouler et manutentionner en sécurité. Guide et choix des équipements des poids lourds. ED 6189
- Méthode d'analyse de la charge physique de travail. ED 6161
- Le risque routier. Un risque professionnel à maîtriser. ED 6352
- Arrimage des charges sur les véhicules routiers. ED 6145
- Le transport des matières dangereuses. L'ADR en question. ED 6134

- Transpalettes électriques à conducteur accompagnant. ED 36
- Questions-réponses sur la formation, l'autorisation de conduite et le Certificat d'aptitude à la conduite en sécurité (Caces). ED 6348

- Pratiques addictives au travail. ED 6147
- Optimiser les horaires et les rythmes de travail. ED 6324

Pour aller plus loin

Une offre de formation dédiée : prévention des risques dans le transport routier et logistique (dispositif TRL)

Une formation sectorielle, certifiée par l'INRS et dispensée par des organismes habilités répartis sur tout le territoire, qui s'adresse à trois niveaux d'acteurs :

- dirigeant,
- animateur prévention Transport routier et Logistique,
- acteur Prévention Secours.

Cette formation-action permet à l'entreprise d'identifier les actions à mener et de mettre en place une démarche de prévention efficace et pérenne.

Retrouvez la liste des organismes de formation habilités par l'INRS sur inrs.fr.

Retrouvez le catalogue des formations prévention de chaque Carsat sur formation-prev.fr

Questions - Réponses



Si des questions subsistent...

www.inrs.fr

**Vous pouvez poser vos questions au service
assistance de l'INRS *via* la rubrique**

Poser une question à l'INRS

<https://www.inrs.fr/services/assistance/questions.html>