

Administration

Travailler en sécurité avec les médicaments cytotoxiques

Les mêmes précautions s'appliquent à la pose et à la dépose.

Tenue

- Surblouse antiprojection à usage unique, à manches longues, resserrée aux poignets, à porter sur les vêtements de travail.
- Chaussures fermées lavables antidérapantes.

Masque/lunettes

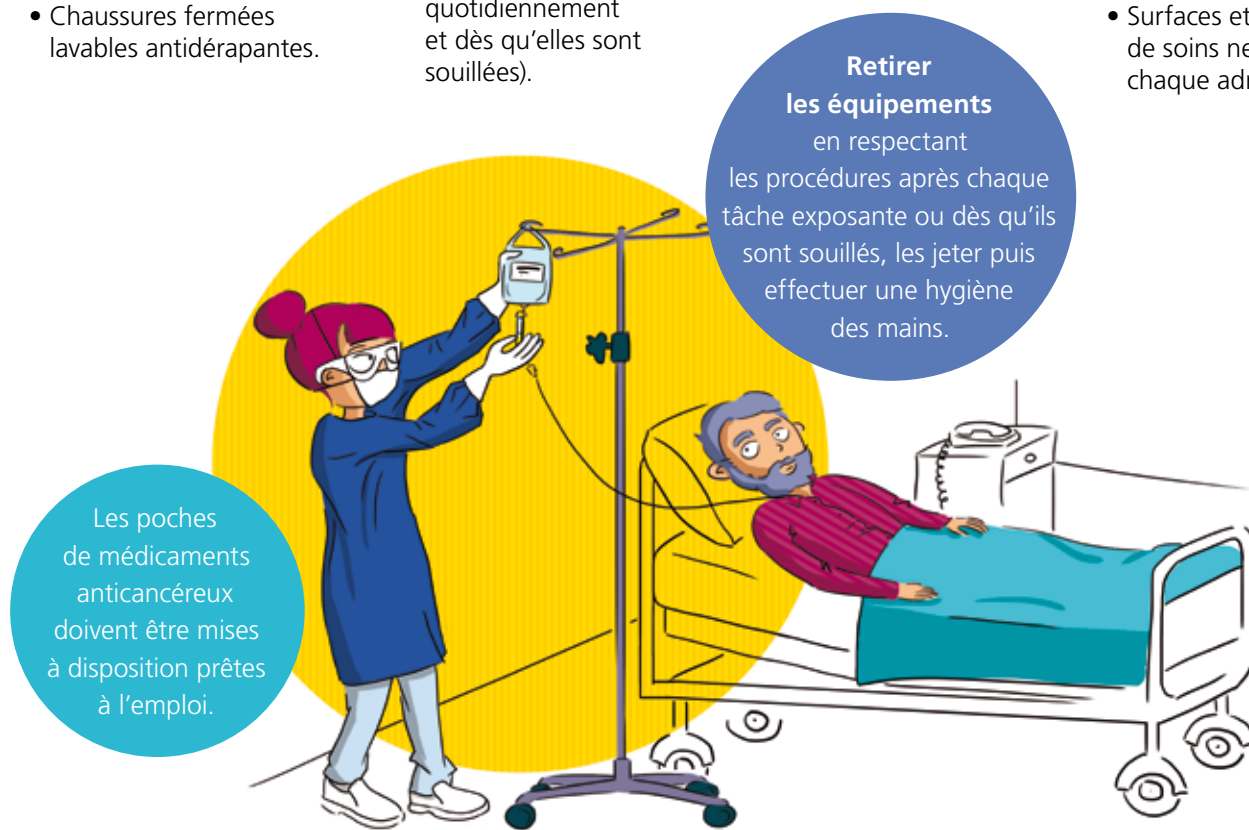
- Masque chirurgical antiprojection à usage unique :
 - avec visière intégrée,
 - ou avec lunettes de protection (à nettoyer quotidiennement et dès qu'elles sont souillées).

Gants

- Gants à usage unique non poudrés en nitrile, néoprène ou latex, avec manchettes longues recouvrant la surblouse.

Environnement

- Zones d'administration lavables et/ou protégées par un champ absorbant imperméable à usage unique (sol, tablettes, table de nuit...).
- Surfaces et plateaux de soins nettoyés après chaque administration.



Retirer les équipements en respectant les procédures après chaque tâche exposante ou dès qu'ils sont souillés, les jeter puis effectuer une hygiène des mains.

Les poches de médicaments anticancéreux doivent être mises à disposition prêtes à l'emploi.

EN CAS DE PROJECTION OU DE CONTACT :

Peau

- Retirer immédiatement les vêtements souillés et les gants.
- Rincer la peau exposée à grande eau pendant au moins 15 minutes puis laver à l'eau et au savon.

Yeux

- Rincer immédiatement et abondamment les yeux à l'eau courante pendant au moins 15 minutes, paupières bien écartées.
- En cas de port de lentilles de contact, les retirer si possible avant, à défaut pendant le rinçage.

Dans tous les cas, prendre un avis médical, déclarer l'accident du travail et le signaler au médecin du travail.

Pour toute question, et en cas de grossesse ou projet de grossesse, contacter le service de santé au travail :