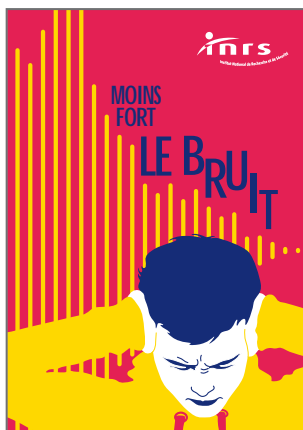


Brochures, dépliants, affiches, vidéos, documents en ligne...

La précipitation peut entraîner un accident
 Réf. INRS AD859 (60x80 cm)



Moins fort le bruit

Ce dépliant de sensibilisation à destination des salariés détaille les dangers liés au bruit au travail, explique les moyens d'action du salarié quand le bruit devient une gêne et liste les mesures de prévention à mettre en place.

Réf. INRS ED 6020, dépliant 3 volets.

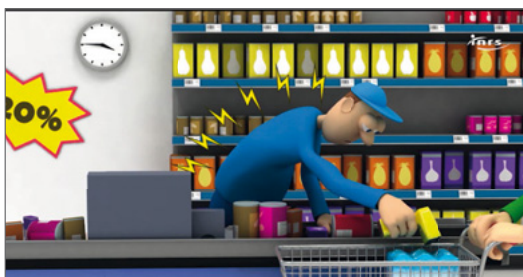


Les légionelles en milieu de travail

Fiche agents biologiques

Cette fiche présente les effets des légionelles sur la santé, les installations les plus à risque ainsi que les mesures réglementaires de prévention (en termes de conception, maintenance, entretien et surveillance) à mettre en place pour chaque type d'installation.

Réf. INRS ED 4417, plaquette 8 p.



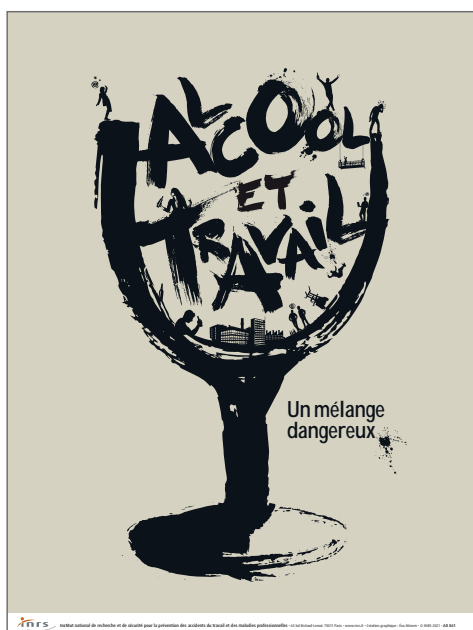
Napo dans... Allégez la charge !
 (Anim-276, vidéo de 06:41)

Les troubles musculosquelettiques (TMS) sont le problème de santé au travail le plus courant en Europe. Ils se manifestent par des douleurs au niveau des articulations des épaules, des poignets, des coudes mais aussi du bas du dos, du cou et des genoux. Les origines peuvent être multiples : répétition de mêmes gestes, travail statique prolongé, port de charges lourdes...

Les TMS sont une source de désorganisation pour l'entreprise (diminution de la productivité, de la qualité...) et peuvent avoir un impact majeur en matière d'absentéisme et de *turnover*.

Avec légèreté et humour, le nouveau film d'animation *Napo dans... Allégez la charge !* met en lumière les principales situations à risques et les grandes lignes de la démarche de prévention des TMS. Ces séquences viennent en complément du film *Napo* du même nom DV0376 de 2009.

Alcool et travail. Un mélange dangereux



Réf. INRS AD 861 (60 x 80 cm)

Une élingue abîmée ne doit plus être utilisée



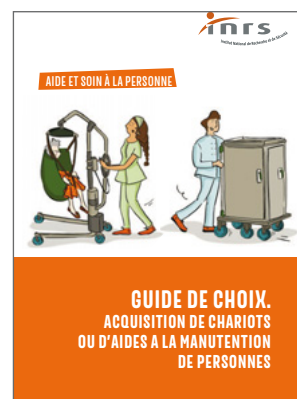
Réf. INRS AD 858 (60 x 80 cm)



La démarche ALM - Accompagner la mobilité

Le milieu de l'aide et du soin est un secteur très accidentogène où la manutention de personnes est à l'origine des deux tiers des accidents du travail et de l'essentiel des maladies professionnelles. La démarche ALM a pour objectif de prévenir l'exposition au risque de troubles musculosquelettiques (TMS) et aux chutes liés au portage des patients. Ce dépliant fait le point sur cette démarche qui permet de réaliser des soins de qualité, tout en préservant l'autonomie des patients et des bénéficiaires, ainsi que la santé et la sécurité des soignants et des aidants.

Réf. INRS ED 6415 dépliant 3 volets.



Guide de choix. Acquisition de chariots ou d'aides à la manutention de personnes

Aide et soin à la personne

Ce guide propose une démarche et des conseils pour choisir, acquérir ou louer un équipement en intégrant non seulement les exigences techniques et les usages attendus, mais aussi la santé et la sécurité des utilisateurs professionnels.

Réf. INRS ED 6414, dépliant 4 volets,



Hôtellerie

Restauration rapide

Restauration traditionnelle

TPE-PME

Trois dépliants de sensibilisation, destinés aux TPE-PME, présentent les principaux risques professionnels liés aux secteurs de l'hôtellerie, de la restauration rapide et de la restauration traditionnelle, ainsi que les chiffres-clés en matière d'accidents du travail et de maladies professionnelles. Ils rappellent également les principales situations à l'origine d'accidents du travail et les solutions de prévention incontournables.

Réf. INRS ED 6436, dépliant 6 volets.

Réf. INRS ED6399, dépliant 6 volets.

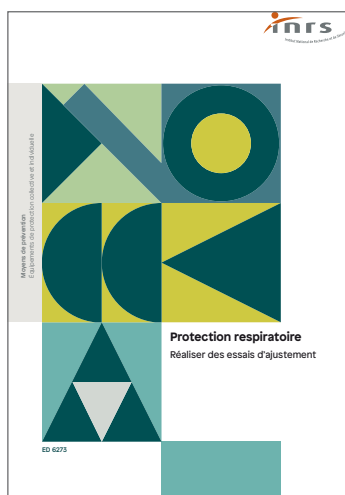
Réf. INRS ED6410, dépliant 6 volets.

INDICATIONS DES TESTS DE DÉTECTION DU VIRUS SARS-COV-2 EN AMBULATOIRE				
TEST	TITRE DE L'INDICEMENT		Délai d'obtention des résultats	AVIS DE LA HAUTE AUTORITÉ DE SANTÉ (HAS)
	NOMMÉE	SALINÉE		
ETPCR (Test de référence)	TESTS PAR AMPLIFICATION GÉNÉRIQUE			
	Personnes contacts ou personnes symptomatiques	- Dépistage organisé collectif		Personnes saines (en moyenne 24h)
ET-LAMP nasal (EasyCOVID)	TESTS ANTIGÉNIQUES			
	Personnes contacts ou personnes symptomatiques	- Dépistage organisé collectif		Personnes saines (en moyenne 15 à 30 minutes)

Indications des tests de détection du virus SARS-CoV2 en ambulatoire

Ce document présente les différentes indications pour la réalisation de tests de détection (antigéniques ou par amplification générique) du virus SARS-CoV2 en ambulatoire.

Réf. INRS ED 6429, plaquette de 2 p.



Protection respiratoire

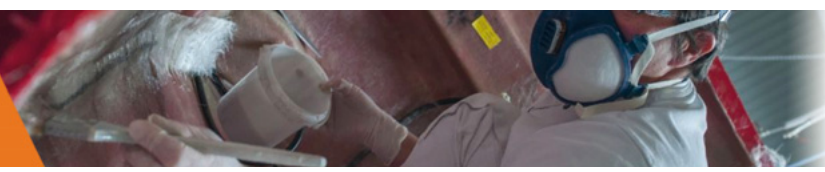
Réaliser des essais d'ajustement (mise à jour)

Lors du processus de sélection d'un appareil de protection respiratoire, il est indispensable de s'assurer que le modèle choisi est adapté à son porteur en réalisant un essai d'ajustement.

Cette brochure décrit l'objectif des essais d'ajustement, les différentes méthodes d'essai existantes, le rôle de l'opérateur d'essai d'ajustement. Elle précise les critères permettant de considérer l'étanchéité au visage comme satisfaisante.

Réf. INRS ED 6273, 18 p.

DOSSIER POLYEXPOSITIONS



Dossier web : Polyexpositions

<https://www.inrs.fr/risques/polyexpositions/ce-qu-il-faut-retenir.html>

L'INRS fait le point sur les polyexpositions afin de proposer des démarches de prévention adaptées à la réalité des situations de travail, en détaillant notamment les combinaisons mélanges de substances chimiques et bruit, et agents ototoxiques.