

Liste des substances utilisant ce prélèvement

Nom	Numéro CAS
MTHPA	11070-44-3
MHHPA	25550-51-0
HPHA	85-42-7
HPHA	85-42-7

Nombre d'éléments (dispositifs) composant le dispositif en série

1

Dispositif de prélèvement

Type de dispositif _____ ■ CASSETTE POLYPROPYLENE 37 mm 2 pièces

Support ou substrat de collecte _____ ■ FILTRE FIBRE DE QUARTZ IMPREGNE

Préparation du substrat :

Préparation de la solution d'imprégnation (réactif de dérivation) :

Préparer une solution à 3 g/L de méthoxyphényl pipérazine dans le tétrahydrofurane (THF).

Imprégnation des filtres :

Imprégner les filtres par trempage et agitation du filtre dans une quantité suffisante (pour les recouvrir) de solution réactive de mpp/THF. Les laisser sécher à l'air libre jusqu'à évaporation totale du solvant.

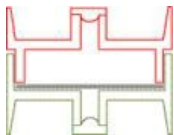
Conservation des filtres imprégnés :

Utiliser les filtres dans les 3 semaines qui suivent leur imprégnation.

Commentaires, conseils, consignes :

Cassette porte-filtre fermée, **en polypropylène opaque ou propylène blanc** (résistant aux solvants) contenant un filtre en fibre de quartz de diamètre 37 mm imprégné, posé au-dessus d'un filtre-tampon.

Tester l'étanchéité du dispositif de prélèvement.



<http://www.inrs.fr/dms/inrs/PDF/metropol-intervention-preparation.pdf>

La pureté du réactif (mpp) et la conservation dans le temps de la solution d'imprégnation peuvent influencer sur la qualité des blancs-filtres et sur la limite de quantification LQa.

Conditions de prélèvement

Débit (L/min) _____ 1

Temps de prélèvement maximum en heures _____ 8

Pompe de prélèvement

- Pompe à débit de 0,1 à 3,5 L/min

Conditionnement particulier

Description :

Refermer hermétiquement les cassettes et **les placer, dans les 24 heures, à -20°C.**

Compléments

Un blanc de terrain au moins est réalisé pour chaque série de prélèvements, la cassette étant alors ouverte sur le lieu de prélèvement au début de la série et refermée immédiatement avec le même type de bouchons que les cassettes de prélèvement.