

## Données de validation

### Données de validation principales

#### Généralités

Substance \_\_\_\_\_ N-Méthylformamide

#### Choix du domaine de validation :

La VLEP du formamide a servi de base au methyl formamide qui n'avait pas au moment de la mise au point de VLEP (2001-2005).

Le domaine de validation a été choisi en fonction des valeurs limites en vigueur à la date des essais. Afin de connaître les valeurs actuelles, se reporter au document

ED 984 <sup>1</sup>

<sup>1</sup><http://www.inrs.fr/media.htm?refINRS=ED%20984>

#### Dispositif de prélèvement :

Débit prélèvement \_\_\_\_\_ 0,25 L/min

#### Conditions analytiques

##### 1 injecteur :

SPLIT/SPLITLESS

Température d'utilisation \_\_\_\_\_ 280 °C

Volume injecté \_\_\_\_\_ 1 µL

##### 1 colonne :

Colonne \_\_\_\_\_ ■ POLAIRE

Nature phase \_\_\_\_\_ ■ Poly Ethylène Glycol

Longueur \_\_\_\_\_ 30 m

Diamètre \_\_\_\_\_ 0,53 mm

Epaisseur de film \_\_\_\_\_ 0,5 µm

Température d'utilisation \_\_\_\_\_ 180 °C

Programme de température \_\_\_\_\_ non

##### 1 détecteur :

DETECTION THERMOIONIQUE

Température \_\_\_\_\_ 300 °C

#### Validation Méthode Analytique

Limite de détection (LD) \_\_\_\_\_ 0,057 µg

#### Réponse analytique - linéarité :

La linéarité du détecteur a été vérifiée jusqu'à 600 µg d'amide sur le dispositif de prélèvement (ou 60 mg/m<sup>3</sup> pour un prélèvement de 10 litres).

#### Taux de récupération

Ces essais ont été réalisés par dopage à la seringue sur la première plage du tube puis pompage de 10 L d'air à 0.25 L/min au travers du tube

Quantité déposée (µg)	30	300	600

	1	2	3
Conc air correspondante (mg/m <sup>3</sup> )	3	30	60
KT1(%)	99,6	98,6	98,5
KT2(%)	99,5	99,8	98,4
KT3(%)	100	98,8	96,7
KT Moyen(%)	99,7	99,1	97,9
Ecart type	0,26	0,64	1,01

## Conservation après prélèvement

### q1

Niveau de charge 1 (q1) \_\_\_\_\_ 30 µg  
 Conc air \_\_\_\_\_ 3 mg/m<sup>3</sup>  
 pour \_\_\_\_\_ 10 L prélevés

### q2

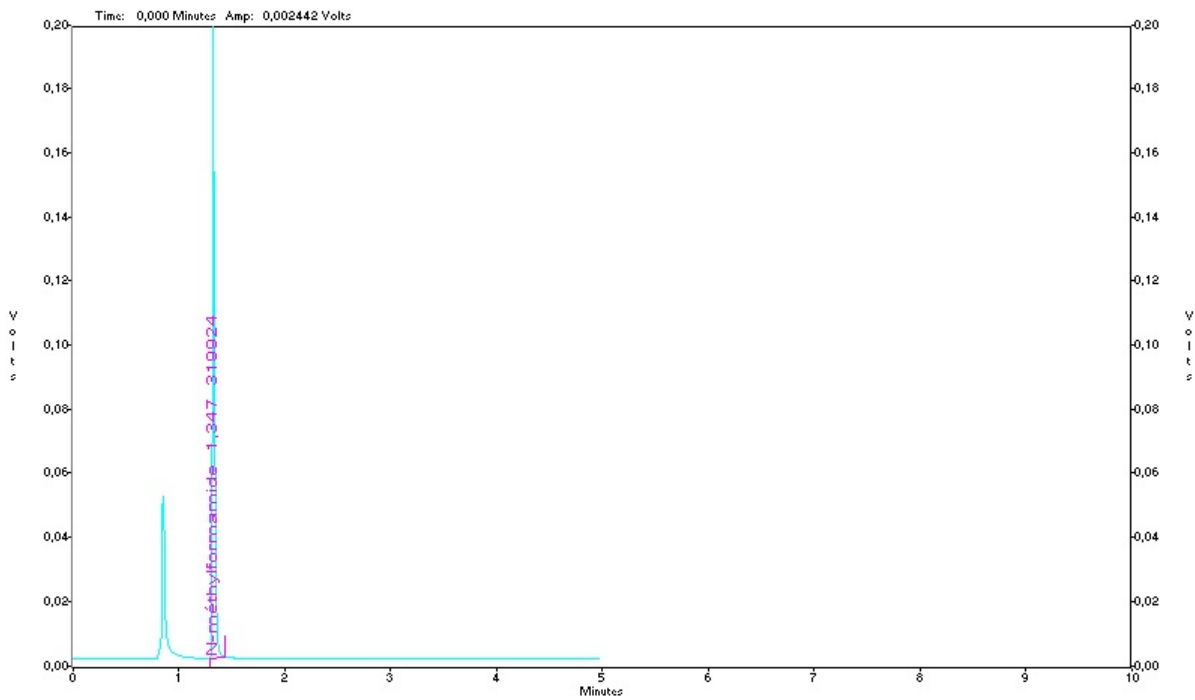
Niveau de charge 2 (q2) \_\_\_\_\_ 600 µg  
 Conc air \_\_\_\_\_ 60 mg/m<sup>3</sup>  
 pour \_\_\_\_\_ 10 L prélevés

## Temps de conservation

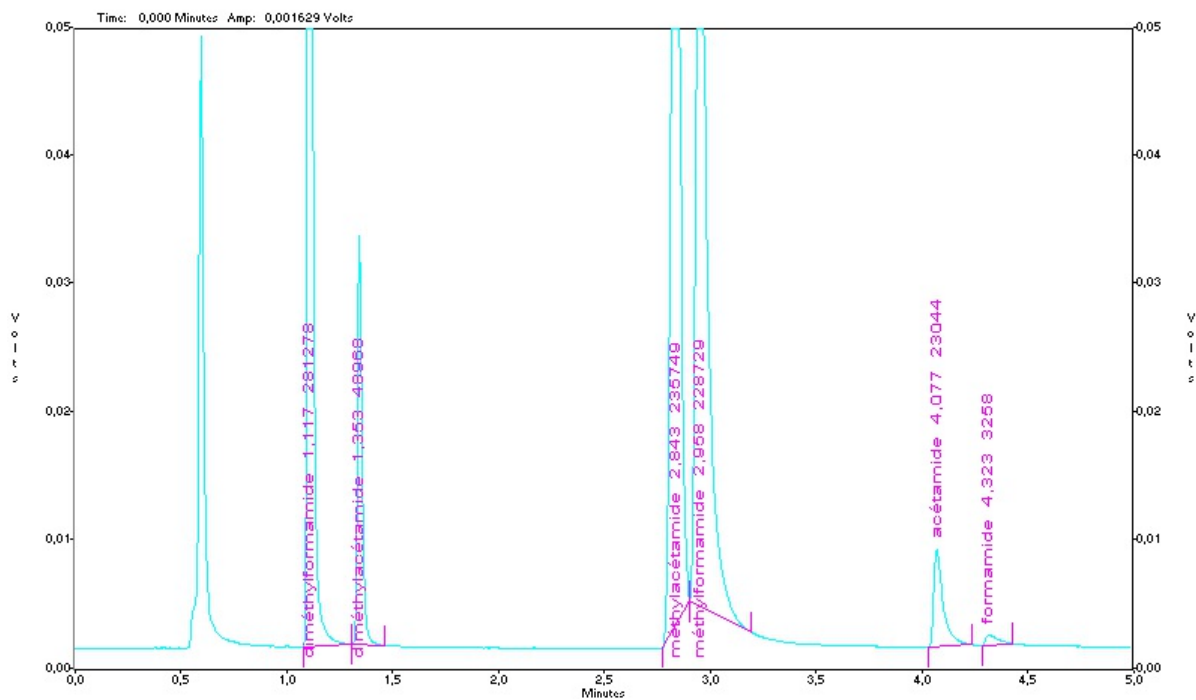
Temps 1 \_\_\_\_\_ 8 jour(s) à 20 °C

Taux de récupération T1	q1	q2
Kc1(%)	97	98,3
Kc2(%)	99,7	97,7
Kc3(%)	97,8	96,8
Kc Moyen(%)	98,2	97,6
Ecart type	1,38	0,75

## Informations complémentaires



N-méthylformamide --&gt; T° four : 180°C



Mélange d'amides --&gt; T° four 120°C pendant 3 minutes puis montée de 30°C/min jusqu'à 180°C