

Données de validation

Numéro de fiche	Titre
METROPOL_159	Isoflurane M-159

Données de validation principales

Généralités

Conditions analytiques pour l'isoflurane

Substance _____ Isoflurane

Dispositif de prélèvement :

Conditions analytiques

1 injecteur :

SPLIT/SPLITLESS

Température d'utilisation _____ 220 °C

1 colonne :

Colonne _____ ■ POLAIRE

Nature phase _____ ■ Polyéthylène Glycol

Température d'utilisation _____ 70 °C

Commentaires _____ La mise au point a été réalisée avec une colonne remplie 1/8 pouces 4m SP 1000

1 détecteur :

IONISATION DE FLAMME (FID)

Température _____ 250 °C

Recommandations particulières :

Etalon interne : trichloréthylène.

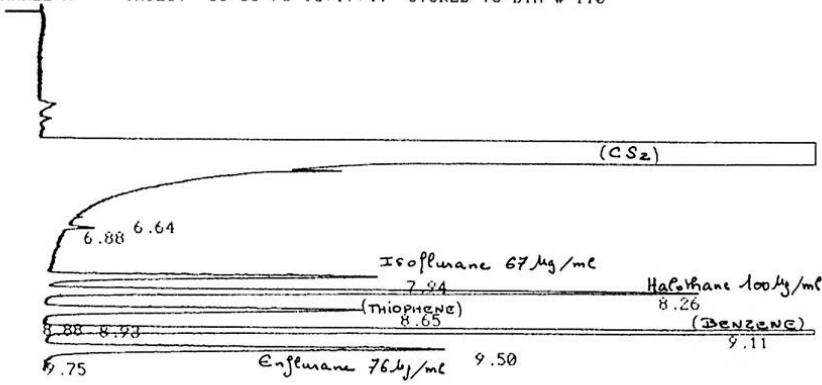
Les éthers et les alcools peuvent interférer avec les polluants à doser.

Informations complémentaires

Exemple de chromatogramme d'un mélange d'anesthésiques halogénés.

- Colonne Carbowax greffée, 60 m × 320 µm.
- Programmation four : 40°C pendant 10 min, puis augmentation de 10°C/min jusqu'à 100°C.
- Injecteur split (rapport de split 1/10), température 200°C, quantité injectée 2µL.
- Détecteur FID, température 200°C.

CHANNEL A INJECT 06-03-96 16:17:44 STORED TO BIN # 110



DATA SAVED TO BIN # 110