

Données de validation

Données de validation principales

Généralités

Substance _____ 1-Méthoxypropane-2-ol

Existe-t-il une VLEP ? _____ oui

VLEP 8h _____ 375 mg/m³

Existe-t-il une VLEP-CT ? _____ oui

VLEP-CT _____ 568 mg/m³

Choix du domaine de validation :

Le domaine de validation a été choisi en fonction des valeurs en vigueur à la date des essais, mais peuvent être différentes aujourd'hui. Afin de connaître les valeurs actuelles, se reporter au document **Outil65** ¹

¹ <https://www.inrs.fr/media.html?refINRS=outil65>

Dispositif de prélèvement :

Débit prélèvement _____ 0,05 L/min

Validation Méthode Analytique

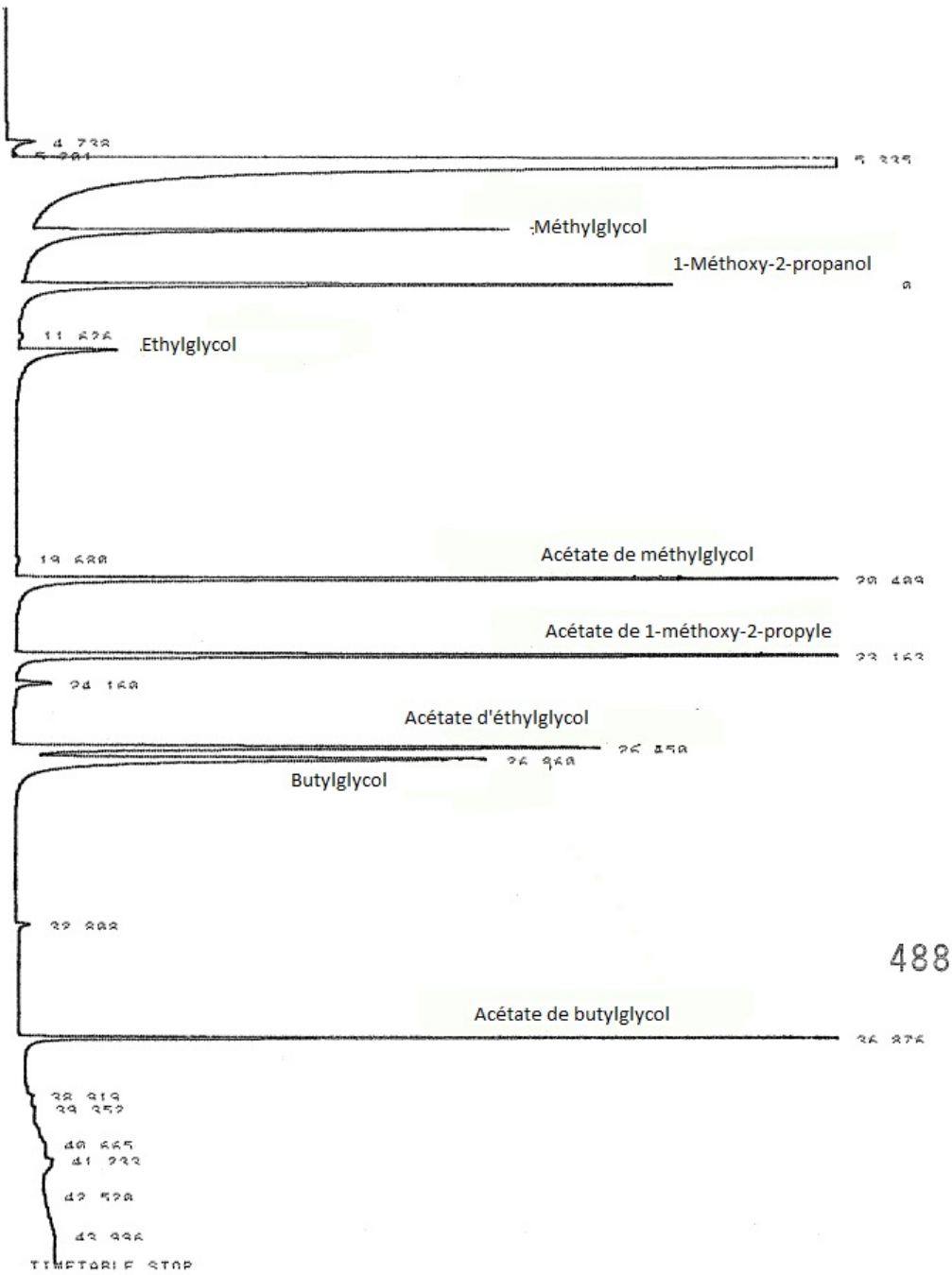
Description de la méthode :

Cette méthode permet de doser les éthers de glycol EG, AEG, BG, ABG ... en présence d'autres solvants comme méthyléthylcétone, toluène, isobutanol, m-xylène.

Informations complémentaires

Autre possibilité de technique de préparation

Il est également possible de réaliser la désorption avec un mélange dichlorométhane - sulfure de carbone 50/50 (V/V).



Exemple de chromatogramme