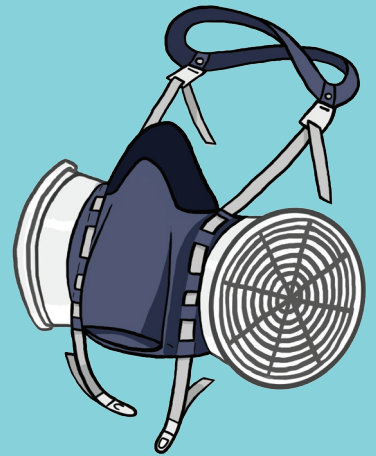


Bien **ajuster** son **MASQUE** pour **se protéger**



1 Saisir le masque par la pièce faciale et le serre-tête.



2 Passer le serre-tête derrière la tête.



3 Attacher l'élastique du bas.



4 Serrer l'élastique du haut.



5 Serrer l'élastique du bas.



6 Tester l'étanchéité : couvrir les filtres avec une feuille en plastique et inspirer ; le masque doit se plaquer sur le visage.